

Flexibel, efficiënt  
en goedgekeurd

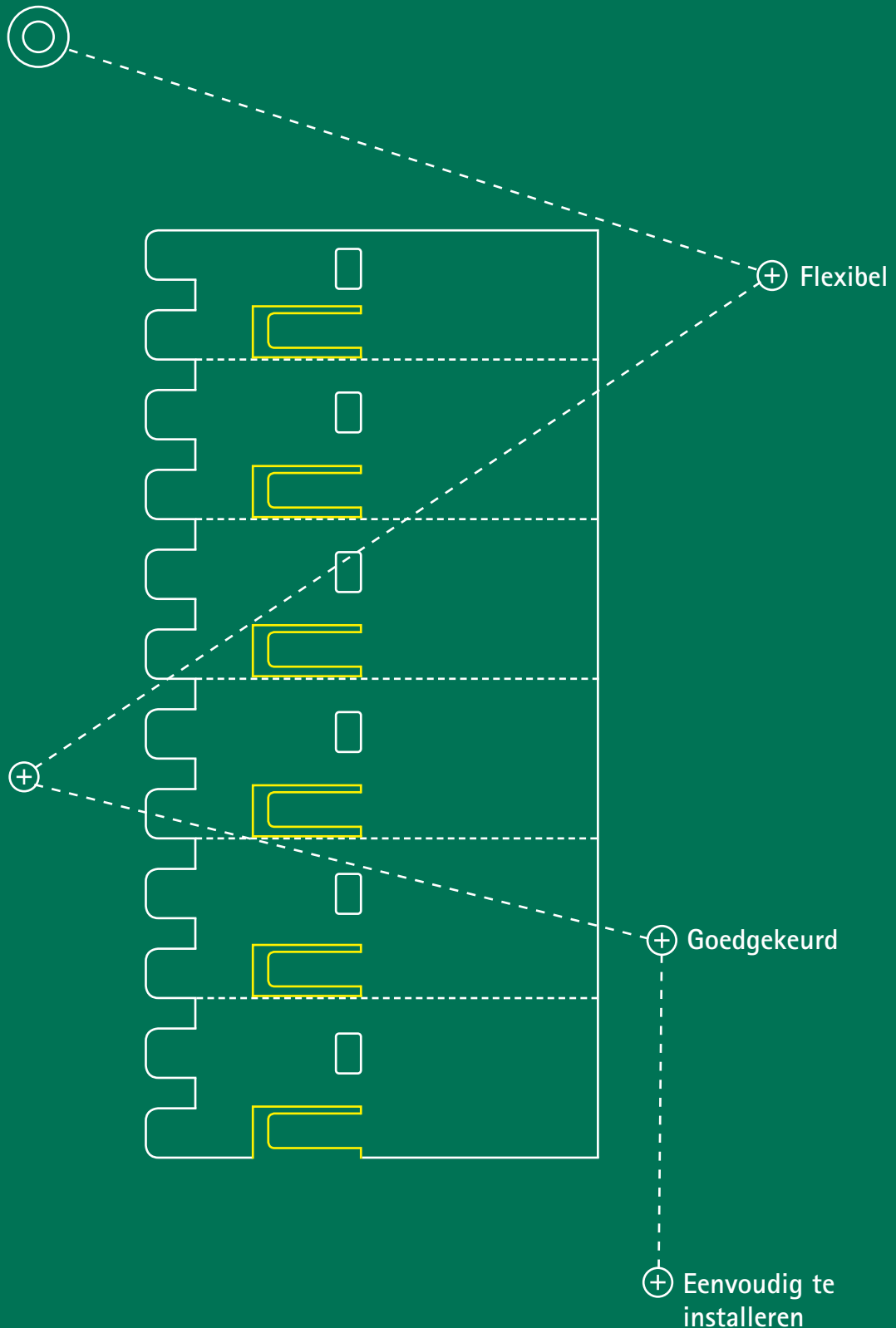


## Walraven Pacifyre® EFC

Eindeloze brandmanchet



Walraven Pacifyre® EFC



## Geïnspireerd door slimme oplossingen vanaf het begin

Walraven is een wereldwijd actief bedrijf in de installatiebranche, opgericht in 1942. We zijn altijd toegewijd om het werk van onze klanten gemakkelijker en effectiever te maken. Met simpele, maar slimme oplossingen, uitgebreide services en uitstekende ondersteuning.

Walraven. The value of smart

# Walraven Pacifyre® EFC Brandmanchet

## De probleemoplosser voor uiteenlopende situaties!

De Walraven Pacifyre® EFC kan ter plaatse op maat gemaakt worden, waardoor u op iedere situatie voorbereid bent.

De Walraven Pacifyre® EFC Brandmanchet is geschikt voor het brandwerend afdichten van (on)geïsoleerde (brandbare) kunststof buizen tot een buitendiameter van 160 mm, voor geïsoleerde koperen buizen tot 88,9 mm en voor (roestvast) stalen buizen tot 108 mm in diameter. Vanwege zijn lage hoogte van 42 mm en meerdere goedgekeurde bijzondere toepassingsmogelijkheden, kan de manchet vrijwel op elke plaats worden gemonteerd.

### Hoge prestatie

De Walraven Pacifyre® EFC bestaat uit sterk intumescerend materiaal, RVS-band en bevestigingshaken om de manchet aan muur of vloer te bevestigen. In het geval van brand zet het intumescerende materiaal uit met hoge druk, wat de opening afsluit tegen vlammen en rook.

## Voordelen en kenmerken

### Algemeen

- Eén product voor meerdere doorvoeringen ( $\emptyset \leq 160$  mm)
- Vrije uitzetting en krimp van de buis blijft mogelijk\*
- Geschikt voor vochtige ruimtes
- Innovatief, effectief en betrouwbaar

### Veiligheid

- Voorkomt doorslag van brand en rook
- Sterk expansief brandwerend band
- Veroorzaakt geen toxische gassen en/of rook
- Bevat geen schadelijke stoffen

### Testresultaten

- Brandveilig getest tot 240 minuten (EI)
- Getest volgens EN 1366-3 en ETAG 026-2

\* Bij gebruik van 4 mm (akoestische) PE-isolatie



### Efficiënt

Aangezien slechts een klein aantal intumescerende lagen vereist zijn, is één verpakking Walraven Pacifyre® EFC voldoende voor de brandbestendige afdichting van zes buizen met een buitendiameter van 100 mm. Bij het toevoegen van meer roestvaststalen componenten middels de Walraven Pacifyre® EFC navulsets kunnen zelfs 38 buizen met een buitendiameter van 32 mm afgedicht worden.

### Installatievoordelen

- Eenvoudig te installeren, zonder speciale training
- Grote flexibiliteit door geringe wandafstand
- Tot 3 buizen in één manchet mogelijk ( $0 < 75$  mm) wanneer de ruimte er tussenin  $< 15$  mm is
- Nulafstand tussen brandmanchetten mogelijk
- Slechts drie bevestigingspunten voor een brandmanchet van 110 mm
- Bijzonder geschikt voor moeilijk bereikbare hoekdoorvoeringen
- De benodigde lengte van het RVS- en brandwerend band kan ter plaatse worden bepaald
- Slechts de benodigde hoeveelheid van het brandwerend band is vereist: minimaal gebruik van materiaal per doorvoer
- Restmateriaal kan worden gebruikt bij de volgende Walraven Pacifyre® EFC Brandmanchet
- Onderhoudsvrij

Art.nr.: 2132100700

Walraven Pacifyre® EFC U/U Brandmanchet kartonnen afroldoos.

# Toepassingen

## Goedgekeurd voor

- Massieve wanden met een dikte  $\geq 100$  mm gemaakt van bijvoorbeeld:
  - Gemetselde bakstenen
  - Gasbetonblokken
  - Gewapend beton
- Flexibele wanden (bijv. metal-stud) met een dikte van  $\geq 94$  mm
- Massieve vloeren / plafonds met een dikte van  $\geq 150$  mm

## Goedgekeurde buizen

- PVC-buizen  $\varnothing \leq 160$  mm
- PE-buizen  $\varnothing \leq 160$  mm
- PP-buizen  $\varnothing \leq 160$  mm
- Mineralevezel buissystemen  $\varnothing \leq 160$  mm, zoals:
  - Poloplast - Polokal NG
  - Wavin - SI Tech
  - Geberit - Silent PP
  - Rehau - Raupiano Plus
  - Coes Blue Power
  - Valsir - TRIplus
  - Mainpex - Mainpower
- Meerlaagse buizen  $\varnothing \leq 110$  mm, zoals:
  - Fusiotherm Stabi
  - Uponor Unipipe
  - Alpex F50 / Alpex L
- Koperen buizen  $\varnothing \leq 88,9$  mm
- (Roestvast) stalen buizen  $\varnothing \leq 108$  mm

## Goedgekeurde isolatiematerialen

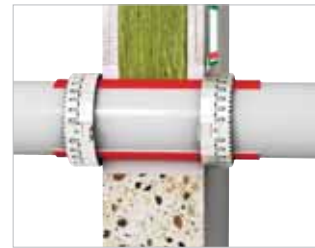
Buissystemen kunnen worden geïsoleerd met:

- Synthetisch rubber (Armaflex, Kaiflex, Thermaflex, etc.) met een dikte van  $\leq 35$  mm
- Polyethyleenisolatie\* met een dikte van  $\leq 4$  mm

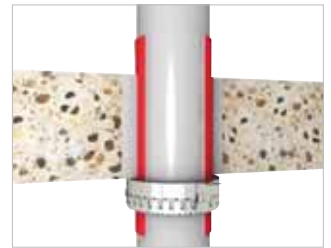
## Goedgekeurde afdichtingen

De restopening tussen buis en wand of plafond kan worden afgedicht met:

- Walraven Pacifyre® FPM Brandwerende Mortel



■ Ingebouwde situatie door systeemwand  $\geq 100$  mm



■ Ingebouwde situatie plafonds  $\geq 150$  mm

## Navulverpakkingen



Art.nr.: 2132100601

- 3 m RVS-band



Art.nr.: 2132100602

- 18 Bevestigingshaken, 18 Sterpluggen, schroeven en ringen



Art.nr.: 2149999902 / 2159999902

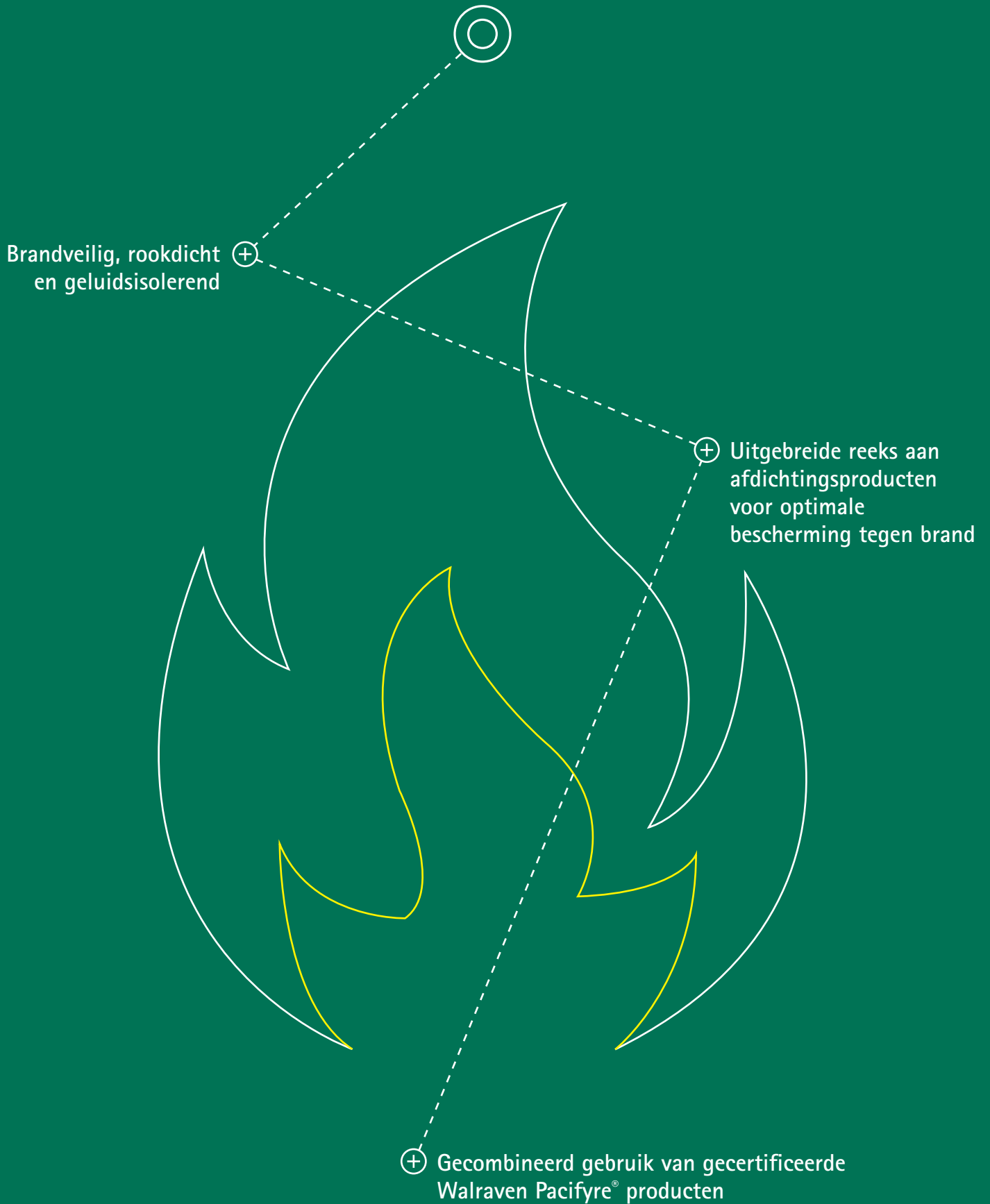
- Walraven Pacifyre® ID-Kaart

## Eindeloze oplossingen in één

De Walraven Pacifyre® EFC is uitvoerig getest en biedt veiligheid voor aanwezig in een gebouw. Met RVS metalen navulsets is het niet alleen duurzaam, het restmateriaal kan tevens worden gebruikt bij de volgende Walraven Pacifyre® EFC. Dit zorgt voor een efficiënte oplossing!

[www.walraven.com](http://www.walraven.com)

## Walraven Brandwerende Systemen



# Montagevoorschrift



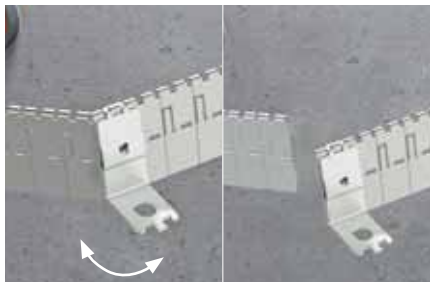
1. Buis installeren en desgewenst geluidsisolatie monteren.



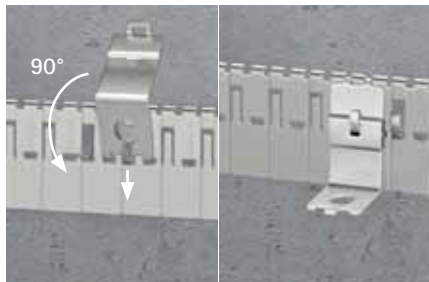
2. Zorg ervoor dat de ringvormige ruimte rondom de buis goed wordt afgedicht en rookdicht wordt gemaakt met Walraven Pacifyre® FPM Mortel of een gelijkwaardig product.



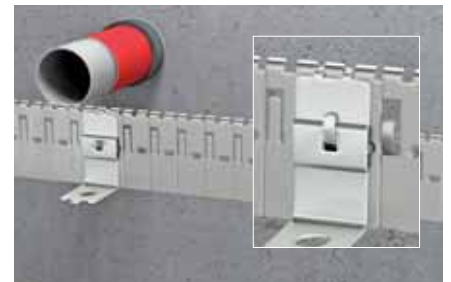
3. Brandwerend band om buis of isolatie aanbrengen (aantal lagen\* in acht nemen en met een overlap van 20 mm verlijmen).



4. Benodigde lengte RVS-band\* bepalen en afbreken met behulp van bevestigingshaak.



5. Bevestiging voor de haken maken door de uitsparing 90° te buigen met de vork van de haak.



6. Plaats de bevestigingsbeugel en vouw het lipje van de roestvaststalen band terug over de bevestigingsbeugel. Verdeel de benodigde hoeveelheid beugels gelijkmatig over de roestvrijstalen band.



7. Aan het einde van de roestvaststalen strip buigt u 2 lipjes. Plaats beide uiteinden over elkaar en vouw de lipjes terug om de roestvrijstalen strip te sluiten.



8. Bevestig het geheel aan de muur of vloer met de meegeleverde pluggen en schroeven. Bij gipsplaatwanden gebruikt u draadstangen M6 en M8.



9. Vul de Walraven Pacifyre® ID-Kaart in en plaats deze naast de doorvoer op de wand.

\* Zie de verbruikstabel op de volgende pagina

# Installatie

## Verbruikstabel

### Brandbare buizen (bijv. PVC / PE / PP)

Materiaalverbruik per brandmanchet		Buis Ø (mm)									
		32	40	50	63	75	90	110	125	140	160
Intumescent	Aantal lagen	2	2	2	3	3	4	4	5 / 6*	6	6 / 8*
	Lengte (cm)	26	31	38	69	81	128	153	218 / 265*	293	330 / 450*
RVS-band	Aantal segmenten	12	14	16	19	22	25	29	33 / 34*	37	41 / 43*
	Lengte (cm)	18	20	24	29	33	39	45	51 / 52*	57	63 / 66*
Haken	Aantal	2	2	2	3	3	3	3	4	4	4

\*Zie de montage-instructies voor gedetailleerde informatie

Mogelijk aantal brandmanchetten uit 1 Walraven Pacifyre® EFC verpakking	Buis Ø (mm)									
	32	40	50	63	75	90	110	125	140	160
	38,4	32,2	26,3	14,4	12,3	7,8	6,5	4,5	3,4	3

Bovenstaande gegevens zijn onderhevig aan veranderingen als gevolg van de lokale omstandigheden en dienen om die reden als richtlijn. Het aantal lagen is afhankelijk van het type buismateriaal. Raadpleeg ETA-13/0793 of 2011-Efectis-R0371.

### Onbrandbare buizen

Uitgebreide informatie over het gebruik van de Walraven Pacifyre® EFC in combinatie met onbrandbare buizen kunt u terugvinden in de montage-instructie (meeverpakt in de Walraven Pacifyre® EFC Kartonnen Afroldoos) of kijk op [www.walraven.com](http://www.walraven.com).

*Doordat de universele manchet alle complexe situaties kan oplossen, is het niet nodig om specifieke maten te bestellen.*





# Walraven Pacifyre<sup>®</sup> EFC

## Operationele voordelen

- Eén oplossing voor meerdere doorvoeringen
- Geen materiaalverlies
- Altijd klaar-voor-gebruik wanneer u dat bent



# Bijzondere toepassingen



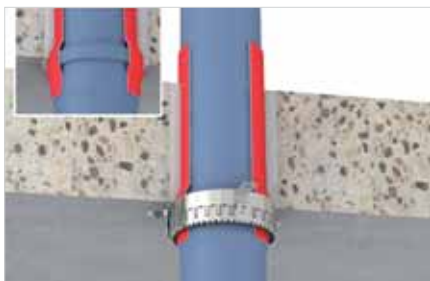
- Nulafstand mogelijk tussen de brandmanchetten (ongeïsoleerde buizen).



- Nulafstand mogelijk tussen de brandmanchetten (onbrandbare buizen geïsoleerd).



- Meerlagenbuizen ( $\varnothing \leq 110$  mm) geïsoleerd met synthetisch rubber.



- Doorvoeren van moffen.



- Geschikt voor hoekdoorvoeringen ( $\frac{2}{3}$  brandmanchet). Afstand tussen wand en buis  $\leq 10$  mm.



- Schuine doorvoeringen



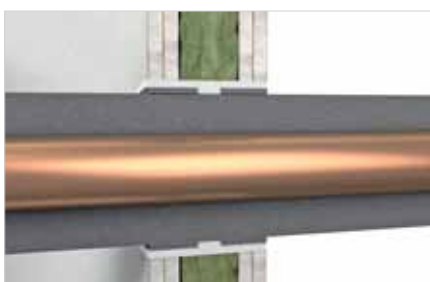
- Meerdere doorvoeringen door 1 brandmanchet (max. 3 buizen). Afstand tussen buizen  $\leq 15$  mm.



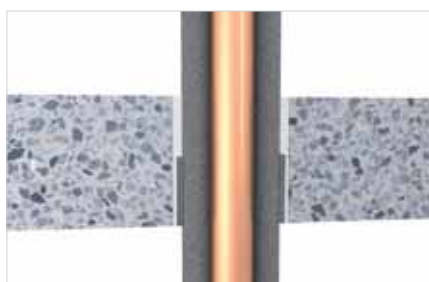
- Ovale montage voor diagonale doorvoeringen en moffen.



- Doorvoering door metalstud wand afgedicht met losse minerale wol en Walraven Pacifyre® FPM Brandwerende Mortel



- Onbrandbare buis met isolatie door wand.



- Onbrandbare buis met isolatie door vloer.



- Niet-brandbare buizen met een kraag aan de onderzijde van de vloer.

# De juiste combinatie

## Walraven Pacifyre® FPM Brandwerende Mortel

Brandwerende en rookdichte mortel (A1) voor een veilige afdichting van voegen en gaten in wanden en plafonds.

Art.nr.: 2180015300



## Walraven Pacifyre® ID-Kaart

Voor markering, identificatie en inspectiedoeleinden van doorvoeringen afgedicht met Walraven Pacifyre® EFC.

Art.nr.: 2149999902 (kaart, voor wanden en plafonds)



## Brandveilige bevestigingsproducten

Het is van groot belang dat vluchtroutes en uitgangen vrij zijn en vrij blijven van belemmeringen en obstakels. In geval van brand dienen aanwezig in staat te zijn om zonder enig oponthoud een uitweg naar

buiten te kunnen vinden. Walraven biedt een breed scala aan op brandveiligheid geteste buisbevestigingsproducten. Zo kan er een, conform RAL GZ-655, RAL GZ-656 en NEN-EN 1363, deel 1, getest

bevestigingssysteem geleverd worden die het mogelijk maakt leidingen op een brandveilige manier te bevestigen.

## Een greep uit onze brandveilige bevestigingsproducten



■ Walraven BISMAT®  
Flash



■ Walraven BISMAT®  
2000



■ Walraven HD 1501



■ Walraven HD 500



■ Walraven BISMAT®  
5000



■ Walraven RapidStrut®  
Montagerail



■ Walraven RapidStrut®  
Schuifmoeren G2



■ Walraven W-LX  
Betonschroef



■ Walraven Sterpluggen



■ Walraven  
Sprinklerbevestigingen

## Wij helpen u graag verder

Zou u graag meer willen weten over een van de oplossingen in deze brochure?

Of zou u graag willen overleggen hoe wij u kunnen helpen om de beste oplossing te vinden voor uw project?

Neem vandaag nog contact met ons op!

### **België / Belgique**

Luxemburg / Grand-Duché de Luxembourg

#### **Walraven BV**

Ambachtenlaan 30

3300 Tienen (BE)

Tel. +32 16 82 20 40

Fax +32 16 82 01 86

info.be@walraven.com

### **Walraven Group**

Mijdrecht (NL) · Tienen (BE) · Bayreuth (DE) · Banbury (GB) · Malmö (SE) · Grenoble (FR) · Barcelona (ES) · Milan (IT)  
Kraków (PL) · Mladá Boleslav (CZ) · Kyiv (UA) · Danville (US) · Shanghai (CN) · Dubai (AE) · Budapest (HU) · Mumbai (IN)  
Singapore (SG) · Burlington (CA) · Athens (GR)