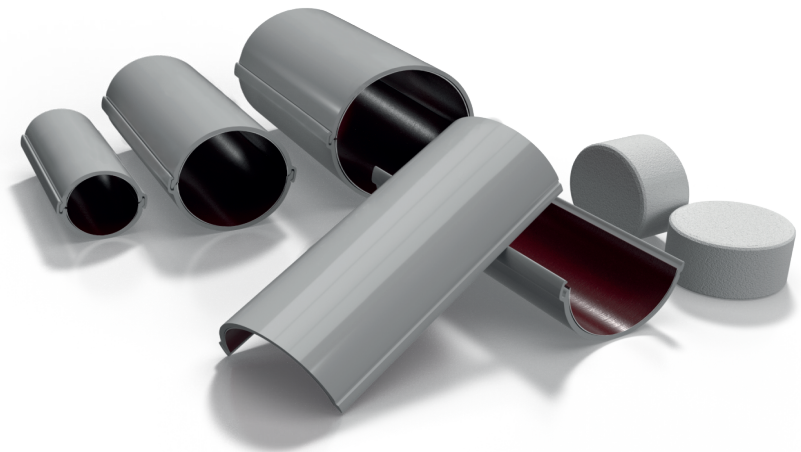


Technische Information Pacifyre® Cable Tube Brandschutzröhre



Montageanleitung

- Abschottung von Kabeldurchführungen -

Deutschland Österreich - Schweiz

Walraven GmbH

Karl-von-Linde-Str. 22
D-95447 Bayreuth
Tel. +49 (0)921 75 60 0
Fax +49 (0)921 75 60 111
info.de@walraven.com

Walraven Group

Mijdrecht(NL)•Tienen(BE)•Bayreuth(DE)
Banbury(GB)•Malmö(SE)•Grenoble(FR)
Barcelona(ES)•Kraków(PL)•MladáBoleslav(CZ)
Kyiv(UA)•Danville(US)•Shanghai(CN)•Dubai(AE)
Budapest(HU)•Mumbai(IN)•Singapore(SG)•
Burlington(CA)

Pacifyre® Cable Tube Brandschutzröhre

Produktbeschreibung

Zur Abschottung von Kabeldurchführungen S90 Qualität **in** Wänden (Massivwände oder leichte Trennwände ≥ 100 mm) und Decken (≥ 125 mm) mit Brandschutzanforderung nach MBO bzw. MLAR/LAR/RbALei. Die Pacifyre® Cable Tube Brandschutzröhre sind vom Deutschen Institut für Bautechnik (DIBt) zugelassen nach **aBG Z-19.53-2324** und wird von einer MPA fremdüberwacht.

Europäischer Eignungsnachweis: ETA-16/0016

Bezeichnung

- | | |
|--|--------------------|
| ■ Pacifyre® Cable Tube 60 150
Abmessung: \varnothing 60 mm x Länge 150 mm | Art.Nr. 2137915060 |
| ■ Pacifyre® Cable Tube 90 300
Abmessung: \varnothing 90 mm x Länge 300 mm | Art.Nr. 2137930090 |
| ■ Pacifyre® Cable Tube 120 300
Abmessung: \varnothing 120 mm x Länge 300 mm | Art.Nr. 2137930120 |
| ■ Pacifyre® Flammotec A
Inhalt: 310 ml | Art.Nr. 2139900001 |

Einsatz- und Anwendungsbereich

Zugelassene Kabel- und Rohrsysteme:

- Kabelsysteme:
 - Elektrokabel und -leitungen aller Art (auch Lichtwellenleiter)
 - Hohlleiter Fabrikat CommScope und RFS verschiedene Typen gem. aBG
 - Kabelbündel bis $\varnothing \leq 100$ % (Einzelkabel $\varnothing \leq 21$ mm)
 - Elektroinstallationsrohre aus Kunststoff gem. DIN EN 61386-22 (mit und ohne Belegung). Einzeln bis Außen- $\varnothing \leq 32$ mm ($\varnothing \leq 63$ mm in Decken) oder gebündelt bis Außen- $\varnothing \leq 100$ mm (Kabel $\varnothing 21$ mm)
 - Brennbare Rohre aus PVC nach EN 1452 und DIN 8061/8062 bis $\varnothing 32$ mm
 - Klimasplitleitungskombinationen
 - PE-Leitungen speedpipes Fabrikat Gabocom (gebündelt oder einzeln, mit oder ohne Glasfaserkabel) bis $\varnothing 12$ mm x $\leq 2,0$ mm

Die Abschottung ist kennzeichnungspflichtig!

Kombination mit

Pacifyre® FPM Brandschutzmörtel

Zum Verschluss von Rest- bzw. Ringspalten.
Art.Nr. 2180015300

Flammotect-A Spachtelmasse 310 ml Kartusche

Zur Versiegelung der Stopfen in den Röhren
Art.Nr. 2139900001

Pacifyre® EFC Kennzeichnungsschild im Lieferumfang enthalten

Zur Kennzeichnung der Abschottung



Produkteigenschaften und -vorteile

- Besonders leichte Anwendung bei einfachen Einzelabschottungen in Kernlochbohrungen
- Nachträglicher Einbau möglich
- 100%ige Belegung der Pacifyre® Cable Tube Brandschutzröhre möglich
- Auch für Klimasplitleitungskombinationen zugelassen
- Verschiedene Dimensionen
- Staub- und faserfreier Einbau möglich
- Keine Laibungsmaßnahmen bei leichten Trennwänden
- Gruppenanordnung mit Nullabstand möglich

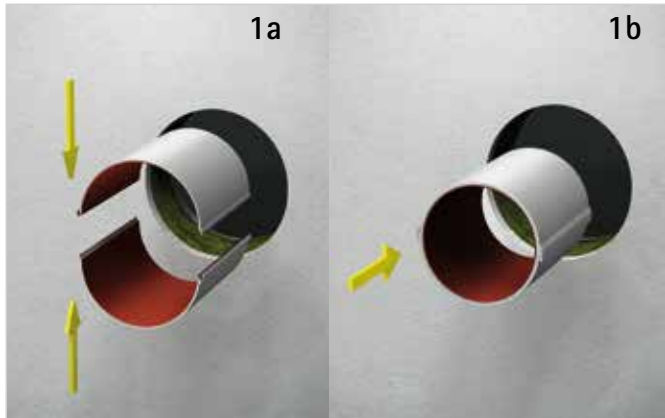


KOMBIABSCHOTTUNG



Pacifyre® Cable Tube Brandschutzröhre

Montageanleitung



Pacifyre® Cable Tube mittig mit gleichem Überstand je Seite einschieben oder die Halbschalen um die Installationen legen und durch Zusammenklicken verbinden.



Ringspalt mit Pacifyre® FPM Brandschutzmörtel verschließen.



Installationen durchführen.



Stopfen entsprechend zuschneiden und beidseitig einpassen.



Stopfen komplett in Dicke ≥ 2 mm (TSD ≥ 1 mm) mit FLAMMOTECT-A versiegeln.



Wenn erforderlich bzw. vorgeschrieben Schott kennzeichnen.