

WEP Nylonová hmoždinka

Ekonomická nylonová hmoždinka pre všetky typy podkladov

Typy kotvy



WEP 5x25
WEP 6x30
WEP 8x40
WEP 10x50
WEP 12x60
WEP 14x70

Vlastnosti a výhody

- Dá sa použiť so skrutkami do dreva, skrutkami do drevotriesky a metrickými skrutkami
- Vhodné pre množstvo podkladov
- Neotvára sa predčasne
- Odolná proti pretáčaniu v otvore
- Materiál: vysoko kvalitný PA6 polyamid

Vhodné podkladové materiály

- Betón
- Murivo
- Pórobetón
- Vápenopieskové tehly
- Prírodný kameň
- Sadra
- Duté murivo
- Skala

Typické aplikácie

- Poličky
- Nástenné skrinky
- Upevnenie sanitárnych jednotiek
- Inštalácie potrubí a HVAC

Podrobnosti o výrobku

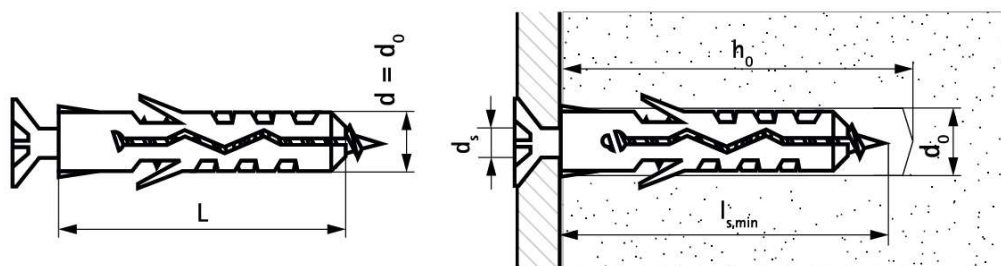
Výrobok	Popis	Priemer	Dĺžka
		d [mm]	L [mm]
61001005	WEP 5x25	5	25
61001008	WEP 6x30	6	30
61001010	WEP 8x40	8	40
61001012	WEP 10x50	10	50
61001014	WEP 12x60	12	60
61001008	WEP 14x70	14	70

Podrobnosti o balení

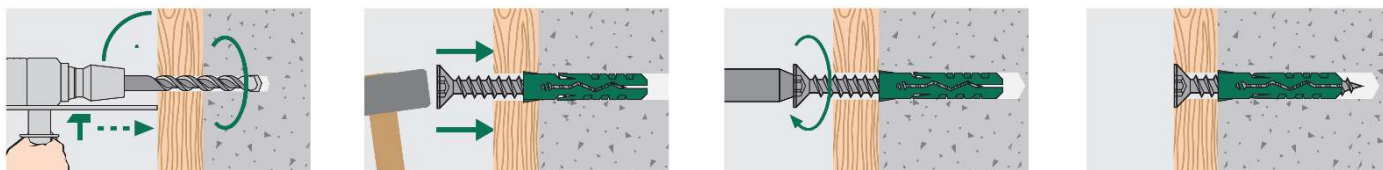
Výrobok	Popis	Balenie 1		Balenie 2	
		[ks]	EAN13	[ks]	EAN13
61001005	WEP 5x25	100	8712993265220	3600	8712993265237
61001008	WEP 6x30	100	8712993265268	3600	8712993265282
61001010	WEP 8x40	100	8712993265329	3600	8712993265343
61001012	WEP 10x50	50	8712993265466	1800	8712993265589
61001014	WEP 12x60	25	8712993265602	900	8712993265619
61001008	WEP 14x70	20	8712993267002	720	8712993267019

Podrobnosti o inštalácii

Veľkosť kotvy			5x25	6x30	8x40	10x50	12x60	14x70
Dĺžka	L	[mm]	25	30	40	50	60	70
Priemer vŕtaného otvoru	d_0	[mm]	5	6	8	10	12	14
Hĺbka vŕtaného otvoru	h_0	[mm]	35	40	55	65	80	90
Nominálna hĺbka kotvenia	h_{nom}	[mm]	25	30	40	50	60	70
Priemer skrutky v dreve / drevotrieske	d_s	[mm]	2.6-4	3.5-5	4.5-6	6-8	8-10	10-12
Metrický priemer skrutky	d_s	[mm]	M3	M4	M5	M6	M8	M10
Min. hĺbka skrutkovania	$l_{s,min}$	[mm]	29	34	44	54	64	74
Max. hrúbka prípravku	$t_{fix,max}$	[mm]	závisí od dĺžky skrutky					



Postup montáže



Zaťaženie

Zaťaženie je uvedené pre jednotlivé kotvy inštalované so skrutkami do dreva maximálneho priemeru.

Charakteristické zaťaženie

Veľkosť kotvy			5x25	6x30	8x40	10x50	12x60	14x70
C20/25 betón	N_{rk}	[kN]	1.75	3.00	4.25	7.00	9.00	13.00
Tehla	N_{rk}	[kN]	1.00	2.00	3.00	4.00	5.00	6.50
Pórobetón	N_{rk}	[kN]	0.20	0.30	0.45	1.00	2.00	2.50

Doporučené zaťaženie

Veľkosť kotvy			5x25	6x30	8x40	10x50	12x60	14x70
C20/25 betón	N_{rec}	[kN]	0.35	0.60	0.85	1.40	1.80	2.60
Tehla	N_{rec}	[kN]	0.20	0.40	0.60	0.80	1.00	1.30
Pórobetón	N_{rec}	[kN]	0.04	0.06	0.09	0.20	0.40	0.50

Vzhľadom k doporučeným ťahovým zaťaženiám je bezpečnostný faktor 5.