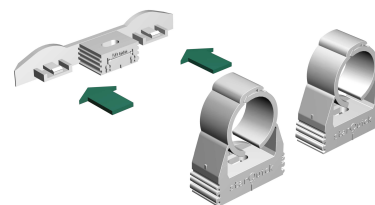
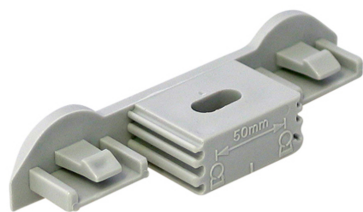


Walraven starQuick® Тримач подвійний

(C 05 20)

монтажні елементи для хомутів Walraven starQuick®

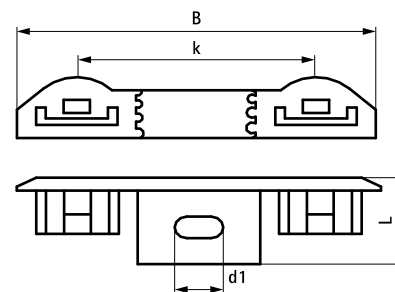


Особливості та переваги

- для паралельного монтажу двох труб хомутами starQuick®
- використовується з хомутами starQuick® лише до SQ-20
- відстань між серединами хомутів складає 50 мм, а відстань до стіни така ж, як і при одиночному кріпленні, при цьому кріплення відбувається лише на одну точку
- матеріал: високоякісний поліамід (PA6), сірий та білий
- стійкий до UV випромінювання, старіння, мастил та бензину
- не піддається корозії, утилізується, не містить галогенів
- термостійкість: -40 °C до +90 °C (постійно); короткочасно до +130 °C

Арт. №	Модель	L	B	d1	k	Цвет	F _{a,z}	Уп.min	Уп.max
			(мм)	(мм)	(мм)		(N)		
0854000	-	20 mm	75	4,8 x 10	50	сірий (RAL 7035)	600	100	1 200
0855000	-	20 mm	75	4,8 x 10	50	білий (RAL 9003)	600	100	1 200
0854300	із забивним дюбелем	20 mm	75	4,8 x 10	50	сірий (RAL 7035)	600	50	600

для монтажу в бетоні, газобетоні, цеглі: просто вбити дюбель-цвях



Альтернатива
Walraven starQuick® Профіль