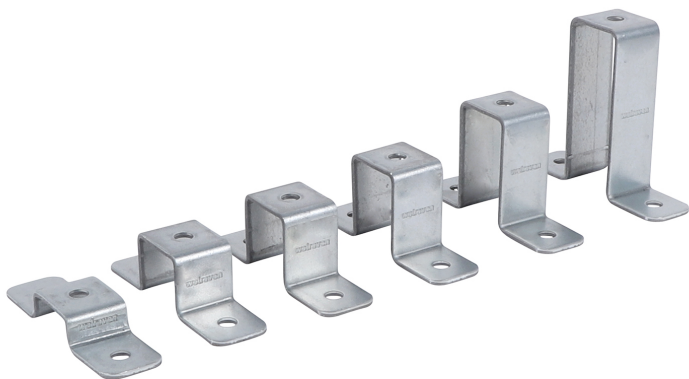


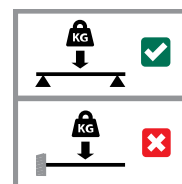
# Walraven RapidStrut® З'єднувачі сідлові (BUP1000)

(H 28 143)

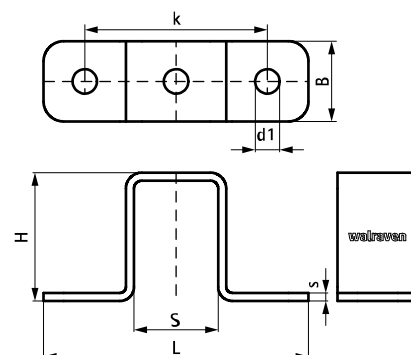


## Особливості та переваги

- з'єднувач для поперечних з'єднань між профілями Strut
- значно додає жорсткості конструкції
- отвори відповідають малюнку отворів профілю Strut для з'єднання болтами
- зручний у використанні завдяки заокругленим краям
- Матеріал сталь: 1.0242 (S250GD) + ZM310 MAC
- обробка поверхні:
  - спеціальне довговічне покриття сталі Walraven BIS UltraProtect® 1000
  - підходить для монтажу всередині та зовні
  - мін. 1 000 годин випробування соляним туманом (макс. 5% червоної іржі) згідно з ISO 9227



Арт. №	L	B	H	s	d1	S	k	Тип	Уп. min
		(мм)	(мм)	(мм)	(мм)	(мм)	(мм)		
66588292	141 mm	40	24	4,0	12,2	42	100	Strut 41x21	25
66588294	141 mm	40	44	4,0	12,2	42	100	Strut 41x41	25
66588295	141 mm	40	54	4,0	12,2	42	100	Strut 41x51 (BIS RapidStrut® DS 5)	25
66588296	141 mm	40	64	4,0	12,2	42	100	Strut 41x62	20
66588298	141 mm	40	84	4,0	12,2	42	100	Strut 41x82	10
66588299	141 mm	40	126	4,0	12,2	42	100	Strut 41x124	10



### Комбінувати з

Walraven RapidStrut® Монтажний профіль DS 5 (BUP1000)  
Walraven RapidStrut® Монтажні профілі (BUP1000)  
Walraven RapidStrut® Монтажні гайки

### Комбінувати з

Walraven RapidStrut® Гайки швидкого монтажу (BUP1000)  
Walraven Шайби (BUP1000)