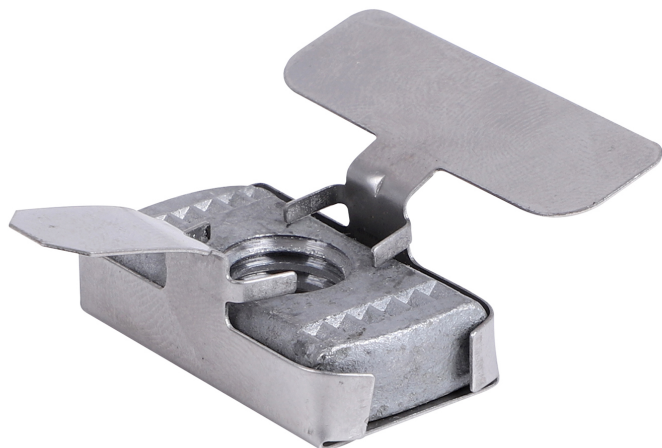


# Walraven Maxx Wingnut

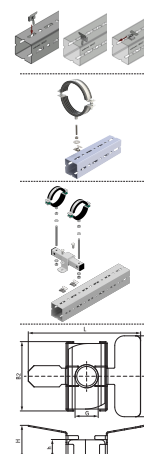
(H2 05 23)

for connecting clamps and brackets to Maxx Heavy Rail Profiles



## Особливості та переваги

- patented slide nut for connecting clamps, sliders or RapidStrut® Rails to Maxx Profiles
- advised to be used with threaded rods M12, washers 40mm and hexagon nuts M12
- to be used with thread adaptors for connecting clamps M16 or 1/2"
- material: slide nut made from steel 1.0332; aid tray made from stainless steel 1.4301
- slide nut: hot dip galvanized



Арт. №	Тип	G	L	B	B2	H	h	s	T <sub>inst</sub>	F <sub>a,z</sub>	F <sub>a,x</sub>	Уп. min
				(мм)	(мм)	(мм)	(мм)	(мм)	(Нм)	(N)	(N)	
651867112	WN	M12	58,3	42	36	17	9	0,5	50,0	11 400	2 100	40

### Комбінувати з

Walraven Maxx Монтажні профілі  
Walraven Strut Шайби (BUP1000)  
BIS Гайки шестигранні (BUP1000)

### Комбінувати з

Walraven Ковзні опори (BUP1000)  
BIS Болти шестигранні (BUP1000)