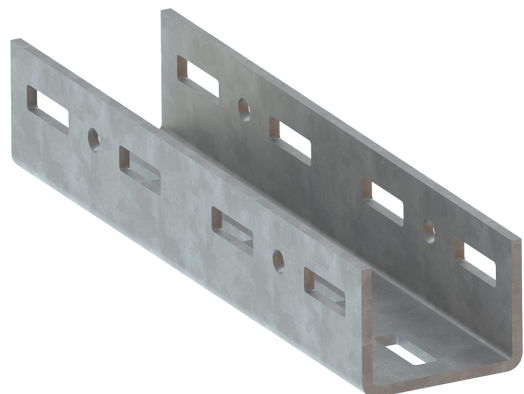


## Walraven Maxx 3'єднувач поздовжній

(H2 05 32)

для створення конструкцій з профілю Maxx



## Особливості та переваги

- для поздовжнього з'єднання профілю MAXX типу MX80
- рекомендується використовувати з Гайкою швидкого монтажу MAXX (мінімум 8 шт.)
- U-подібна форма дає можливість створити одну плоску поверхню (наприклад, встановити великі блоки поверх профілю Maxx))
- матеріал: сталь S235JR
- оцинковка: гаряча

Арт. №	Тип	L	B	H	s	d1	k	F <sub>a,x</sub>	Уп. min
			(мм)	(мм)	(мм)	(мм)	(мм)	(N)	
6589318	LC80	380 mm	93	71	6,0	45 x 14	100	8,250	-

