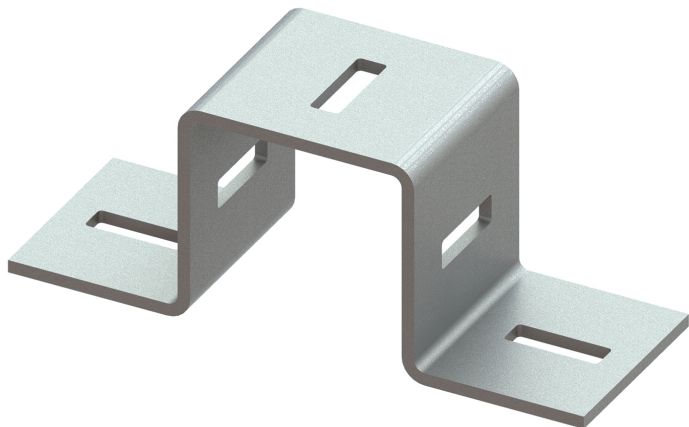


Walraven Махх З'єднувачі сідлові

(H2 05 51)

для створення конструкцій з профілю Махх

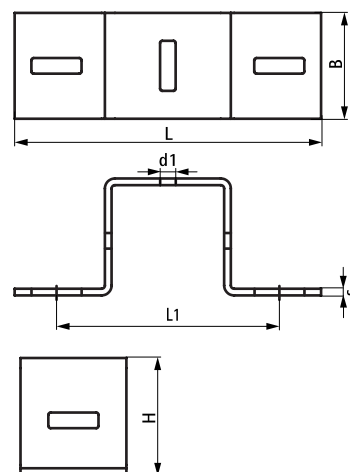


Особливості та переваги

- сідловий з'єднувач для профілю Махх
- матеріал: сталь S235JR
- з'єднувач для поперечних з'єднань між профілями Махх, що значно додає жорсткості конструкції
- оцинковка: гаряча

| Арт. № | Тип | L | L1 | B | H | s | d1 | F _{a,x} | F _{a,x 2} | Уп. min |
|---------|-------|--------|------|------|------|------|---------|------------------|--------------------|---------|
| | | | (мм) | (мм) | (мм) | (мм) | (мм) | (Н) | (Н) | |
| 6589118 | СС80 | 275 mm | 200 | 75 | 84 | 5 | 45 x 14 | 5 000* | 8 250** | - |
| 6589111 | СС100 | 275 mm | 200 | 95 | 105 | 6 | 45 x 14 | 5 000* | 8 250** | - |

* = Монтаж кутownika за допомогою 1 шт. Гайка швидкого монтажу Махх (65219214)
 ** = Монтаж кутownika за допомогою 2 шт. Гайка швидкого монтажу Махх (65219214)



Комбінувати з

- Walraven Махх Монтажні профілі
- Walraven Махх Болт швидкого монтажу