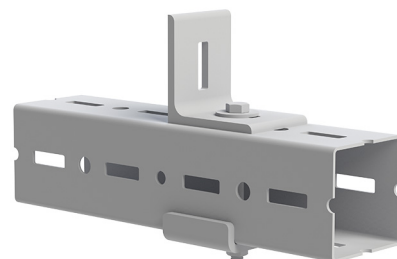


Walraven Махх Болти для наскрізного монтажу

(H2 05 28)

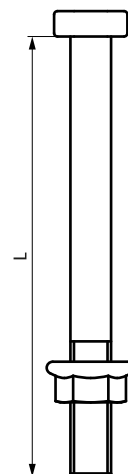
елемент для монтажного профілю Махх



Особливості та переваги

- для кріплення в профілі Махх
- при затягуванні безпосередньо на профілі Махх настійно рекомендується використовувати U-подібні шайби Махх
- набір болтів з шестигранною головкою з шайбою та зубчастою фланцевою гайкою для з'єднань профілю Махх
- розрахована довжина для наскрізного кріплення в профілі Махх
- крутний момент затягування гайки не більш 80 Нм (ньютон-метрів)
- шестиграний болт з шайбою і зубчастою гайкою
- матеріал: сталь, клас міцності 8.8
- обробка поверхні: цинк-ламельне покриття
- складові частини:
 - 1 болт
 - 1 гайка
 - 1 шайба

Арт. №	Модель	G	L	Уп. min
614581212	Махх 80 Комплект для кріплення	M12	120 mm	25
614581213	Махх 100 Комплект для кріплення	M12	140 mm	25
614581216	Махх 120 Комплект для кріплення	M12	160 mm	25
614581614	Махх 100 Комплект для кріплення	M16	140 mm	25



Комбінувати з

Walraven Махх Монтажні профілі
Walraven Махх Шайби U-подібні
Walraven Махх Тримачі стінові

Комбінувати з

Walraven Махх Кутювки 90°
Walraven Махх Поздовжній з'єднувач
Walraven Махх З'єднувачі T-подібні