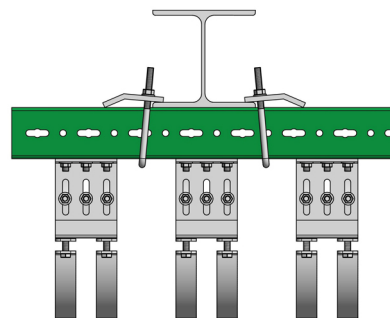
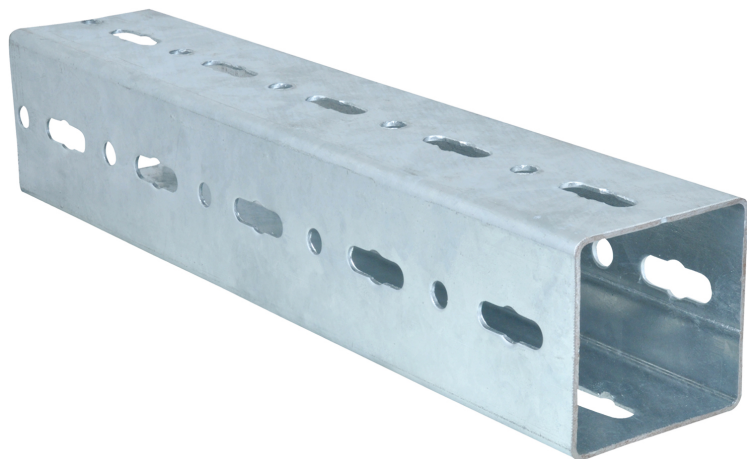


Махх Монтажний профіль

Для дуже великих навантажень

(H2 05 05)

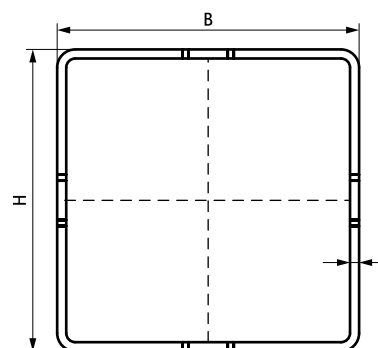
for heavy duty pipework and industrial installation



Властивості та переваги

- профіль квадратної форми з перфорацією
- дозволяє монтувати дуже важкі трубопроводи та габаритне обладнання
- перфорація з усіх сторін профіля спрощує монтаж
- матеріал: сталь
- оцинковка: гаряча

Арт. №	Тип	L	B (мм)	H (мм)	s (мм)	Weight (kg)	Уп.мін	Един. изм.
65019610	IP100	6 m	100	100	3,0	8,16	1	м.
65019612	IP120	6 m	100	120	4,0	11,94	1	м.



Комбінувати з

- Махх Стінові тримачі
- Махх Кутовик
- Махх Монтажний болт

Комбінувати з

- Махх Болт для наскрізного монтажу
- Махх Продольний з'єднувач
- Махх Т-подібний з'єднувач