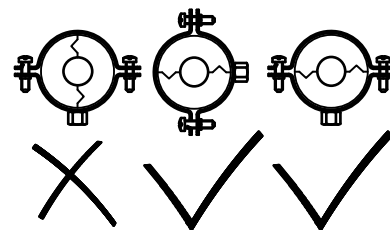
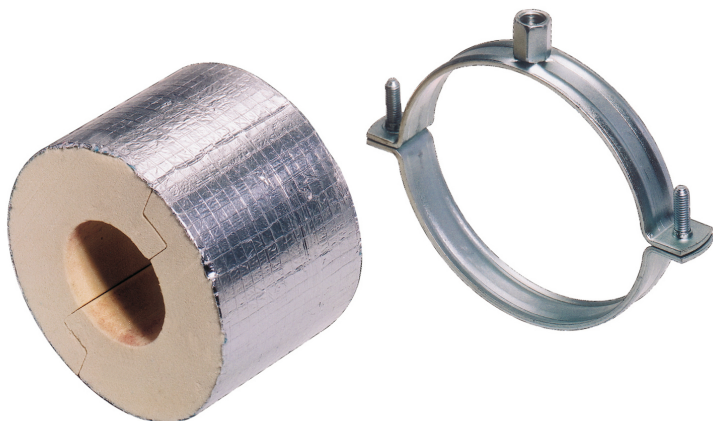


# BISOFIX® PIR50 Термоізоляційні блоки

(D 05 30)

для ізованих труб 33,7 - 323,9 мм

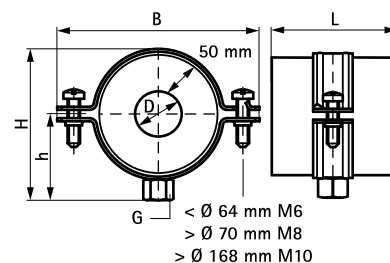
M8/10 - M16



## Властивості та переваги

- термоізоляційний блок (товщина 50 мм) з хомутом BIS 2S
- для монтажу термоізованих труб зі сталі, міді, чи нерж. сталі
- використовується з ізоляцією з твердого матеріалу
- алюмінієва стрічка щільно приклеєна до ізоляції
- місця з'єднання блоків при монтажі слід встановлювати горизонтально (для попередження відкриття блоків трубою, див. малюнок)
- робоча температура: -180 °C до +140 °C
- розміри та вага блоків розраховані під вагу труб
- від діаметра Ø 273 мм необхідні сталеві вкладки, які попереджають пошкодження блоків хомутами
- матеріал: хомут зі сталі; термоізоляційний блок PIR, покритий армованою алюмінієвою стрічкою
- не містить хлорфторвуглецю (CFC), гідрохлорфторвуглецю (HCFC), формальдегіду, кадмію
- відмінні термоізоляційні та механічні властивості
- хомут: оцинкований електролітично

Арт. №	D (мм)	D (°)	DN	G	L	B (мм)	H (мм)	h (мм)	F <sub>a,z</sub> (N)	Уп. min
2215033	33,7 - 35,0	1	25	M8/10	75 mm	169	155	85	370	24
2215042	42,4	1¼	32	M8/10	75 mm	178	165	90	470	24
2215048	48,3	1½	40	M8/10	75 mm	187	171	93	500	24
2215054	54,0	-	-	M8/10	75 mm	191	175	95	520	24
2215060	60,3	2	50	M8/10	75 mm	196	180	98	540	24
2215076	76,1	2½	65	M8/10	75 mm	233	200	108	650	10
2215089	88,9	3	80	M8/10	75 mm	246	213	114	690	10
2215108	108,0	-	-	M8/10	75 mm	256	233	124	760	10
2215114	114,3	4	100	M8/10	100 mm	273	240	128	1 680	8
2215133	133,0	-	-	M16	100 mm	272	251	131	2 780	24
2215140	139,7	5	125	M16	100 mm	303	259	135	2 860	24
2215168	168,3	6	150	M16	100 mm	348	291	151	3 200	10
2215219	219,1	8	200	M16	150 mm	347	393	181	4 810	6
2215273	273,1	10	250	M16	150 mm	450	395	205	5 620	6
2215324	323,9	12	300	M16	150 mm	501	446	230	6 390	1



### Комбінувати з

Монтажна система BIS RapidRail®  
BIS Монтажні елементи  
BIS Анкери та дюбелі