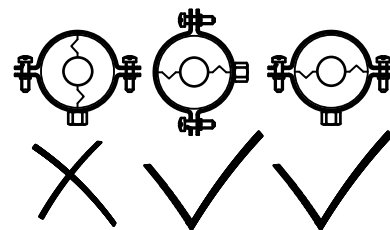
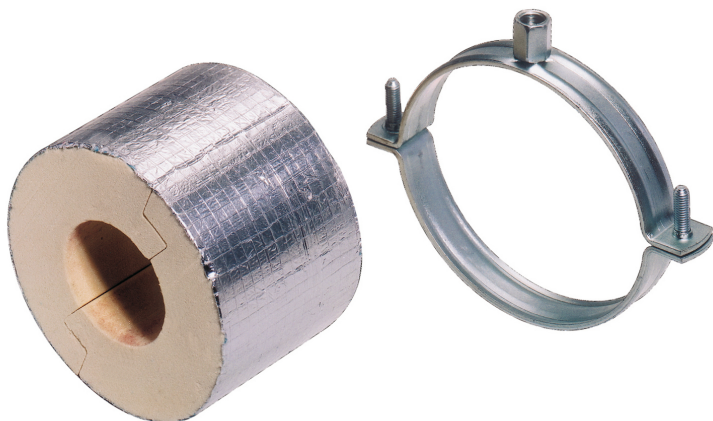


BISOFIX® PIR40 Термоізоляційні блоки

(D 05 25)

для ізованих труб 33,7 - 406,4 мм

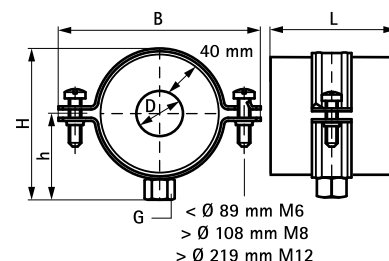
M8/10 - M16



Властивості та переваги

- термоізоляційний блок (товщина 40 мм) з хомутом BIS 2S
- для монтажу термоізованих труб зі сталі, міді, чи нерж. сталі
- використовується з ізоляцією з твердого матеріалу
- алюмінієва стрічка щільно приклеєна до ізоляції
- місця з'єднання блоків при монтажі слід встановлювати горизонтально (для попередження відкриття блоків трубою, див. малюнок)
- робоча температура: -180 °C до +140 °C
- розміри та вага блоків розраховані під вагу труб
- від діаметра Ø 273 мм необхідні сталеві вкладки, які попереджають пошкодження блоків хомутами
- матеріал: хомут зі сталі; термоізоляційний блок PIR, покритий армованою алюмінієвою стрічкою
- не містить хлорфторвуглецю (CFC), гідрохлорфторвуглецю (HCFC), формальдегіду, кадмію
- відмінні термоізоляційні та механічні властивості
- хомут: оцинкований електролітично

Арт. №	D (мм)	D (°)	DN	G	L	B (мм)	H (мм)	h (мм)	F _{a,z} (N)	Уп. min
2214033	33,7 - 35,0	1	25	M8/10	75 mm	153	138	77	370	12
2214042	42,4	1¼	32	M8/10	75 mm	160	144	80	410	12
2214048	48,3	1½	40	M8/10	75 mm	169	153	84	430	24
2214054	54,0	-	-	M8/10	75 mm	169	153	84	520	24
2214060	60,3	2	50	M8/10	75 mm	178	163	89	470	24
2214076	76,1	2½	65	M8/10	75 mm	191	175	95	530	24
2214089	88,9	3	80	M8/10	75 mm	203	187	101	620	18
2214108	108,0	-	-	M8/10	75 mm	246	213	114	690	10
2214114	114,3	4	100	M8/10	100 mm	256	223	119	1 530	12
2214133	133,0	-	-	M8/10	100 mm	273	240	128	1 670	8
2214140	139,7	5	125	M8/10	100 mm	273	258	130	1 730	8
2214168	168,3	6	150	M16	100 mm	306	266	138	2 960	24
2214219	219,1	8	200	M16	150 mm	388	333	174	4 510	6
2214273	273,1	10	250	M16	150 mm	436	381	198	5 320	6
2214324	323,9	12	300	M16	150 mm	486	431	223	6 090	1
2214406	406,4	16	400	M16	150 mm	569	514	264	7 330	1



Комбінувати з

Монтажна система BIS RapidRail®
BIS Монтажні елементи
BIS Анкери та дюбелі