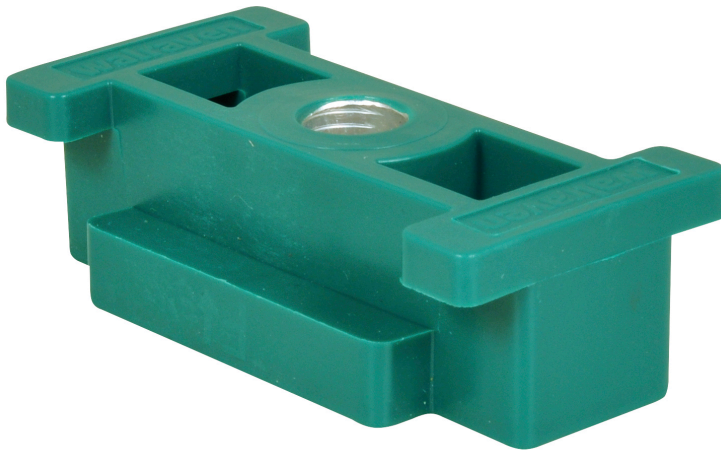


Walraven Ковзний елемент GFRP (BUP1000)

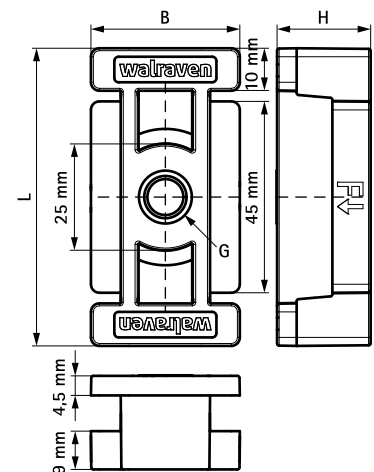
(E 10 45)



Особливості та переваги

- універсальний ковзний елемент для компенсації лінійного розширення труб
- може також використовуватися як ковзний елемент в поперечному і повздовжньому напрямках
- підходить для всіх монтажних профілів системи BIS RapidStrut®, крім DS5
- підходить для стельових конструкцій (підвісних) і підлогових конструкцій (стоять на підлозі)
- дуже низька висота елемента, мінімальні вимоги до простору для монтажу
- повністю регульоване зміщення, межі задаються за допомогою U-подібних шайб
- матеріал: гайка зі сталі; основа з поліаміду-6 (PA6), посиленого скловолокном (30%)
- коефіцієнт тертя ковзання $\mu = 0,30$
- обробка поверхні:
 - спеціальне довговічне покриття сталі Walraven BIS UltraProtect® 1000
 - підходить для монтажу всередині та зовні
 - мін. 1 000 годин випробування соляним туманом (макс. 5% червоної іржі) згідно з ISO 9227
 - термостійкість: -30 °C до +90 °C

Арт. №	G	L	B (мм)	H (мм)	F _{a,z} (N)	Уп.min
6662810	M10	70 mm	35	22	1 550	20



Комбінувати з

- Walraven RapidStrut® Монтажні профілі (BUP1000)
- Walraven RapidStrut® Монтажні профілі (оцинковка Сендзімира)
- Walraven RapidStrut® Шайби U-подібні

Альтернатива

- Walraven Ковзні опори
- BIS Роликові опори