

# Walraven HD1501 Хомути для великих навантажень

## Промислова серія хомутів

(A 10 04)

для всіх видів труб 15 - 227 мм

M8/10 - M10/12



### Особливості та переваги

- хомут з двох половинок з двома гвинтами
- до 5: гайки зафіксовані в пластиковому пригвинтовому тримачі
- для великих навантажень
- стопорне кільце утримує гвинти на хомуті та не дозволяє їм випадати під час монтажу
- з'єднувальна гайка приварена в середовищі CO<sub>2</sub>-
- матеріал: сталь
- обробка поверхні:
  - спеціальне довговічне покриття сталі Walraven BIS UltraProtect® 1000
  - підходить для монтажу всередині та зовні
  - мін. 1 000 годин випробування соляним туманом (макс. 5% червоної іржі) згідно з ISO 9227
- звукоізоляційна вкладка з EPDM-гуми, чорного кольору, допустимий діапазон t ° -10°C до +90°C (постійно), -40°C до +125°C (короткочасно)
- стійка до старіння
- згідно з DIN 4109 захищає від шуму та вібрації
- зниження шуму згідно ISO 3822-1 до 18 дБ (A)
- випробувані відповідно вимогам пожежної безпеки MLAR/LAR/RbALei

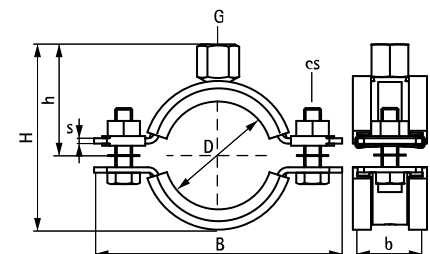


RAL-GZ 655/B  
Cert.Nr. 2011-12a



RAL-GZ 656  
Cert.Nr. 2011-14a

Арт. №	D (мм)	D (°)	DN	G	B (мм)	H (мм)	h (мм)	b x s (мм)	cs	F <sub>a,z</sub> (N)	RAL	Уп. min
33138019	15 - 19	3/8	10	M8/10	81	55	35	30 x 2,5	M8	1 500	RAL <sup>2</sup>	25
33138023	19 - 23	1/2	15	M8/10	84	58	37	30 x 2,5	M8	1 500	RAL <sup>2</sup>	25
33138029	25 - 29	3/4	20	M8/10	91	64	40	30 x 2,5	M8	1 500	RAL <sup>2</sup>	25
33138035	30 - 35	1	25	M8/10	98	70	43	30 x 2,5	M8	1 500	RAL <sup>2</sup>	25
33138045	40 - 45	1 1/4	32	M8/10	109	80	48	30 x 2,5	M8	1 500	RAL <sup>2</sup>	25
33138051	46 - 51	1 1/2	40	M8/10	115	86	51	30 x 2,5	M8	1 500	RAL <sup>2</sup>	25
33138059	53 - 59	-	-	M8/10	122	93	55	30 x 2,5	M8	1 500	RAL <sup>2</sup>	25
33138064	59 - 64	2	50	M8/10	129	99	57	30 x 2,5	M8	1 500	RAL <sup>2</sup>	25
33148071	65 - 71	-	-	M10/12	136	116	71	30 x 3,0	M8	2 300	RAL <sup>2</sup>	25
33148078	72 - 78	2 1/2	65	M10/12	144	123	74	30 x 3,0	M8	2 300	RAL <sup>2</sup>	25
33148085	79 - 85	-	-	M10/12	152	130	78	30 x 3,0	M8	2 300	RAL <sup>2</sup>	25
33148092	86 - 92	3	80	M10/12	159	136	81	30 x 3,0	M8	2 300	RAL <sup>2</sup>	25
33148109	101 - 109	-	-	M10/12	175	154	90	30 x 3,0	M8	2 300	RAL <sup>2</sup>	25
33148116	108 - 116	4	100	M10/12	182	160	93	30 x 3,0	M8	2 300	RAL <sup>2</sup>	25
33148133	125 - 133	-	-	M10/12	200	178	102	30 x 3,0	M8	2 300	RAL <sup>2</sup>	25
33148140	132 - 140	5	125	M10/12	207	184	104	30 x 3,0	M8	2 300	RAL <sup>2</sup>	15
33148169	159 - 169	6	150	M10/12	254	223	124	38 x 4,0	M10	3 800	RAL <sup>1</sup>	15
33148188	178 - 188	-	-	M10/12	274	242	133	38 x 4,0	M10	3 800	RAL <sup>1</sup>	15
33148204	194 - 204	-	-	M10/12	290	258	141	38 x 4,0	M10	3 800	RAL <sup>1</sup>	15
33148213	203 - 213	-	-	M10/12	299	267	146	38 x 4,0	M10	3 800	RAL <sup>1</sup>	15
33148227	217 - 227	8	200	M10/12	322	282	152	38 x 4,0	M12	3 800	RAL <sup>1</sup>	2



RAL<sup>1</sup> = сертифіковано і перевірено незалежною організацією згідно RAL-GZ 655/B.

RAL<sup>2</sup> = сертифіковано і перевірено незалежною організацією згідно RAL-GZ 655/B і RAL-GZ 656.

Детальна технічна інформація про RAL-сертифіковану продукцію знаходиться у веб-каталозі: [www.walraven.com](http://www.walraven.com).

### Комбінувати з

Монтажна система Walraven RapidStrut®  
Walraven Монтажні елементи  
Walraven Анкери та дюбелі

### Комбінувати з

BIS Термостійка гума  
Walraven dB-Fix® 80 Фіксуєча опора