

# Walraven Ковзні опори

(E 10 22)

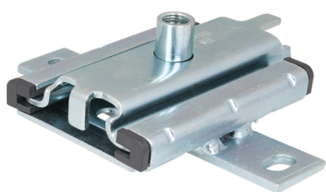
ковзний монтаж труб



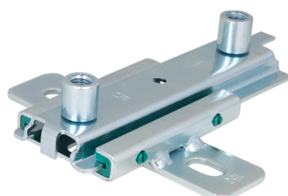
666 3 410



666 3 412



666 3 416



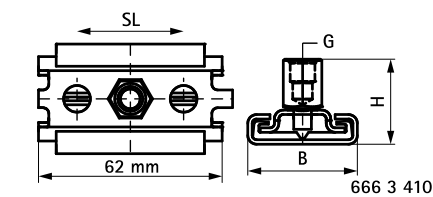
666 3 210

## Особливості та переваги

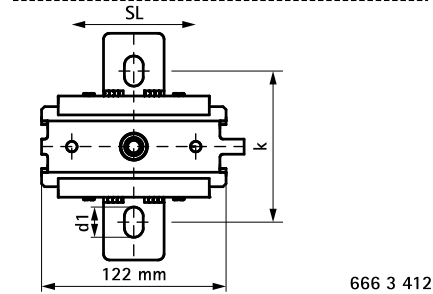
- одинарні та подвійні опори для компенсації лінійного розширення труб
- безпосереднє кріплення до основи або існуючої конструкції з монтажних профілів
- підходять для монтажу на стелі та підлозі
- можуть використовуватися зі всіма видами хомутів для труб
- матеріал: металеві частини зі сталі; пластикові частини з POM (поліоксиметилену) / PPS (поліфеніленсульфіду)
- коефіцієнт тертя  $\mu = 0.18$ ; коефіцієнт тертя ковзання  $\mu = 0.14$
- оцинковка: електролітична
- термостійкість до  $+120\text{ }^\circ\text{C}$
- Арт.№ 6663416: термостійкість до  $+240\text{ }^\circ\text{C}$

Арт. №	Модель	G	B	H	d1	k	SL (max.)	F <sub>a,z</sub>	F <sub>a,z 2</sub>	Уп.min
			(мм)	(мм)	(мм)	(мм)	(мм)	(N)	(N)	
6663410	одинарні	M8/10	37	29	8,4	-	42	700	700	50
6663412	одинарні	M10/12	150	46	20 x 12,5	100	80	2 300	2 300	10
6663416	одинарні	M12/16	188	57	20 x 12,5	157	120	5 000	9 000	10
6663210	подвійні	M10/12	150	46	20 x 12,5	100	140	2 300	2 300	10

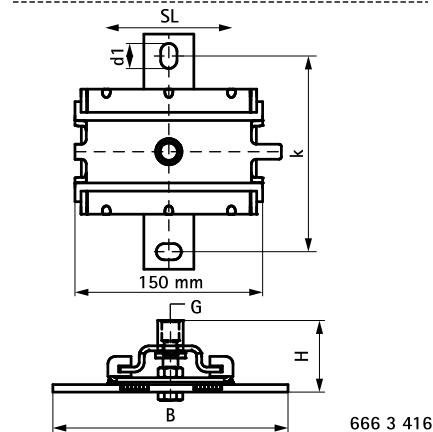
*F<sub>a,z</sub> = до підлоги; F<sub>a,z2</sub> = до стелі.*



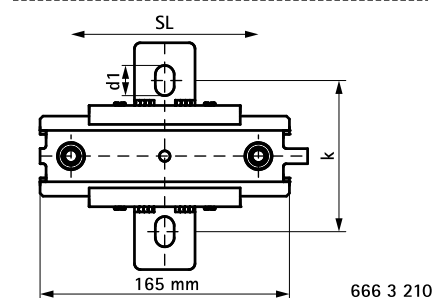
666 3 410



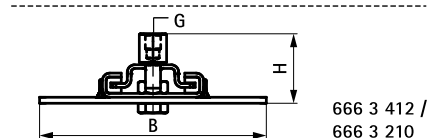
666 3 412



666 3 416



666 3 210



666 3 412 /  
666 3 210

### Комбінувати з

Walraven Шпильки різьбові (відрізки)  
Walraven Шпильки різьбові  
Walraven WD11 Анкери забивні сталеві

### Комбінувати з

Walraven WTB1 Анкери розпірні

### Альтернатива

Walraven Ковзні опори (BUP1000)  
Walraven Ковзні опори FG (BUP1000)