

# WEP Nyldndübel

## Standard-Spreizdübel aus Kunststoff

### Dübelgrößen



WEP 5x25  
WEP 6x30  
WEP 8x40  
WEP 10x50  
WEP 12x60  
WEP 14x70

### Vorteile und Eigenschaften

- geeignet zur Aufnahme von Holz-, Spanplatten- und metrischen Schrauben
- geeignet für verschiedene Untergründe
- kein vorzeitiges Aufspreizen möglich
- Verdrehsicherung verhindert Mitdrehen des Dübels im Bohrloch
- Material: hochwertiges PA6 Polyamid

### Geeignetes Untergrundmaterial

- Porenbeton
- Beton
- Mauerwerk
- Lochziegel
- Naturstein
- (Kalk-)Sandstein
- Gips

### Typische Anwendungen

Zur Befestigung von:

- Regalen
- wandhängenden Schränken
- Sanitärelementen und Badarmaturen
- Heizungs- und Klimageräten

### Produktdetails

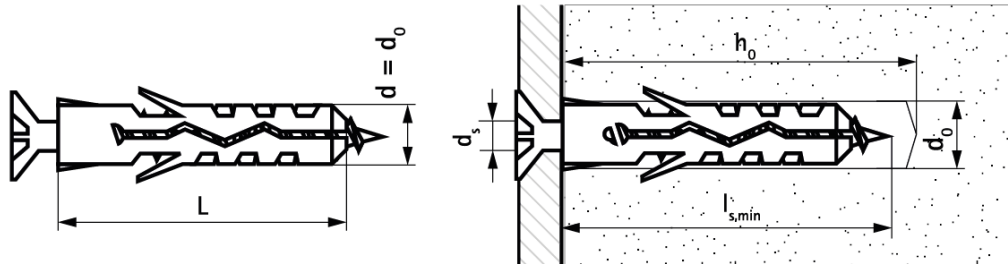
Art.Nr.	Code	Durchmesser	Länge
		d [mm]	L [mm]
61001005	WEP 5x25	5	25
61001008	WEP 6x30	6	30
61001010	WEP 8x40	8	40
61001012	WEP 10x50	10	50
61001014	WEP 12x60	12	60
61001008	WEP 14x70	14	70

### Verpackungsdetails

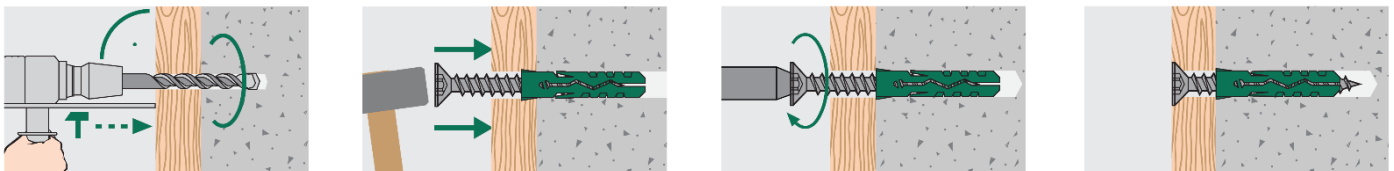
Art.Nr.	Code	VPE 1		VPE 2	
		[St.]	EAN13	[St.]	EAN13
61001005	WEP 5x25	100	8712993265220	3600	8712993265237
61001008	WEP 6x30	100	8712993265268	3600	8712993265282
61001010	WEP 8x40	100	8712993265329	3600	8712993265343
61001012	WEP 10x50	50	8712993265466	1800	8712993265589
61001014	WEP 12x60	25	8712993265602	900	8712993265619
61001008	WEP 14x70	20	8712993267002	720	8712993267019

## Verarbeitungshinweise

Dübelabmessung			5x25	6x30	8x40	10x50	12x60	14x70
Dübellänge	L	[mm]	25	30	40	50	60	70
Dübel- / Bohrloch-Ø	$d = d_0$	[mm]	5	6	8	10	12	14
Bohrlochtiefe	$h_0$	[mm]	35	40	55	65	80	90
Nominale Verankerungstiefe	$h_{nom}$	[mm]	25	30	40	50	60	70
Schrauben-Ø Holz / Spanplatte	$d_s$	[mm]	2.6-4	3.5-5	4.5-6	6-8	8-10	10-12
Metrischer Schrauben-Ø	$d_s$	[mm]	M3	M4	M5	M6	M8	M10
Min. Schraubtiefe	$l_{s,min}$	[mm]	29	34	44	54	64	74
Max. Dicke des Anbauteils	$t_{fix,max}$	[mm]	Abhängig von der Schraubenlänge					



## Montageanleitung



## Auszugswerte

Empfohlene Auszugswerte von Einzeldübeln unter Verwendung des max. Holzschraubendurchmessers.

### Charakteristische Auszugswerte

Dübelabmessung			5x25	6x30	8x40	10x50	12x60	14x70
C20/25 Beton (ungerissen)	$N_{rk}$	[kN]	1.75	3.00	4.25	7.00	9.00	13.00
Vollziegel	$N_{rk}$	[kN]	1.00	2.00	3.00	4.00	5.00	6.50
Leichtbeton	$N_{rk}$	[kN]	0.20	0.30	0.45	1.00	2.00	2.50

### Maximal empfohlene Auszugswerte

Dübelabmessung			5x25	6x30	8x40	10x50	12x60	14x70
C20/25 Beton (ungerissen)	$N_{rec}$	[kN]	0.35	0.60	0.85	1.40	1.80	2.60
Vollziegel	$N_{rec}$	[kN]	0.20	0.40	0.60	0.80	1.00	1.30
Leichtbeton	$N_{rec}$	[kN]	0.04	0.06	0.09	0.20	0.40	0.50

Die maximal empfohlenen Auszugswerte beinhalten einen Sicherheitsfaktor von 5.