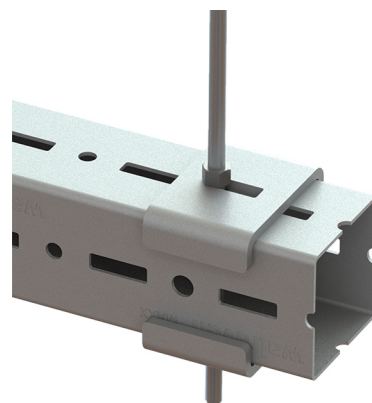
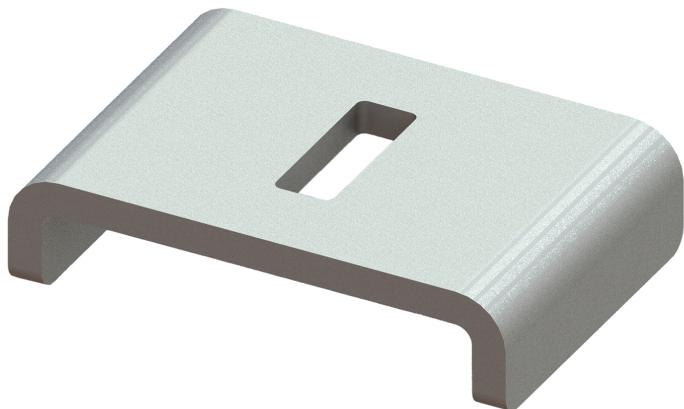


## Walraven Maxx U-Bricka

(H2 05 18)

för montage av Maxx-system



### Funktioner och Fördelar

- U-formad för extra stabilitet
  - vid fastspänning direkt på Maxx skenor, rekommenderas starkt att använda Maxx U-Bricka
  - rekommenderas att använda vid pendling av Maxxbalk från tak
  - lastfördelande
  - U-formad för enklare montage
  - sexkantsbultsats med bricka och tandad flänsmutter för Maxx profilanslutningar
- material: stål S235JR
  - varmförzinkad FZV

Art.nr.	RSK nr	BVB	Typ	L	B	H	s	d1	fp
					(mm)	(mm)	(mm)	(mm)	
6589108			UB80	94 mm	80	26	6	40 x 14	-
6589112	4436370	148055	UB100	118 mm	80	28	8	40 x 14	-
6589116			UB100/18	118 mm	80	28	8	Ø 18	-

