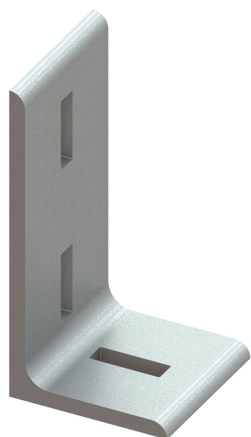


Walraven Maxx Koppling 90°

(H2 05 16)

för montage av Maxx-system

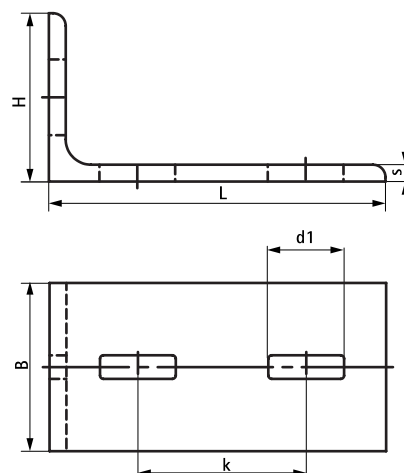


Funktioner och Fördelar

- 3-håls koppling för Maxxbalk
- tillverkad av L-stål för extra stabilitet
- packed per piece
- material: stål S235JR
- varmförzinkad FZV

Art.nr.	RSK nr	BVB	Model l	Typ	L	B	H	s	d1	k	F _{a,x}	F _{a,x 2}	fp
					(mm)	(mm)	(mm)	(mm)	(mm)	(mm)	(N)	(N)	
6681018			3 hål	AC80/90-3	200 mm	80	100	10,0	45 x 14	100	5 000*	8 250**	1
6681020	4436376	148535	3 hål	AC100/90-3	200 mm	100	100	10,0	45 x 14	100	5 000*	8 250**	-

* = Vid användning av koppling med 1 Maxx Hammerfix (65219214)
 ** = Vid användning av koppling med 2 Maxx Hammerfix (65219214)



Kompletterande
 Walraven Maxx Balksystem
 Walraven Maxx Montagebult