

# Walraven Maxx Skarvkoppling Set

(H2 05 33)

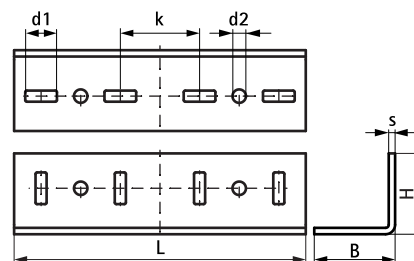
för montage av Maxx-system



## Funktioner och Fördelar

- för skarvning av Maxx-profiler typ MX100, ■ material: stål S235JR  
MX120 ■ varmförzinkad FZV
- ska användas i par
- leverans och montering alltid parvis (1 set = 2kopplingar)

Art.nr.	Typ	L	B	H	s	d1	d2	k	fp	Enh.
6589310	LC100/120	368 mm	102 (mm)	102 (mm)	8 (mm)	40 x 14 (mm)	Ø 17 0 (mm)	100 (mm)	1	st.



**Kompletterande**  
Walraven Maxx Balksystem  
Walraven Maxx Montagebult