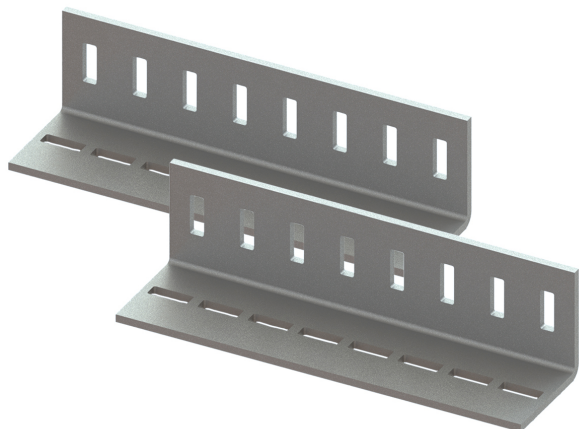


Walraven Maxx Skarvkoppling

(H2 05 31)

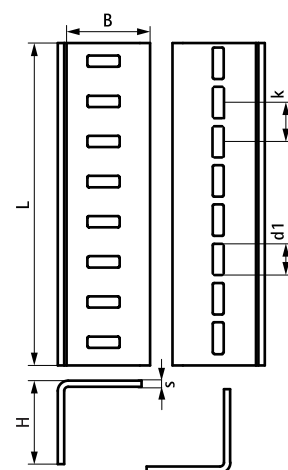
för montage av Maxx-system



Funktioner och Fördelar

- för skarvning av Maxx-profiler typ MX100, MX120
- material: stål S235JR
- varmförzinkad FZV
- ska användas i par
- leverans och montering alltid parvis (1 set = 2kopplingar)

Art.nr.	RSK nr	BVB	Typ	L	B (mm)	H (mm)	s (mm)	d1 (mm)	k (mm)	fp
6589300	4125714	148599	LC100/120	405 mm	102	102	8	40 x 14	50	-



Kompletterande

Walraven Maxx Balksystem
Walraven Maxx Montagebult