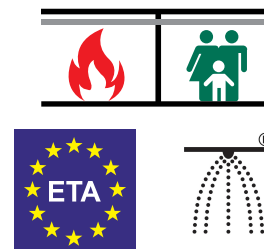
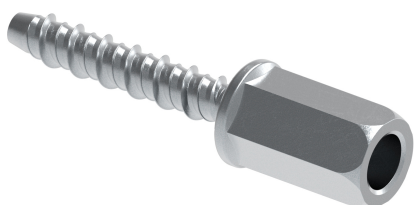


W-LX-N Betongskruv

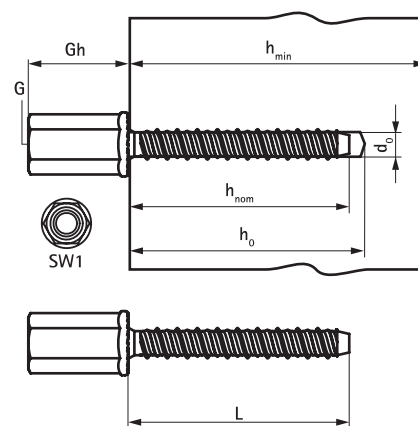
(L 03 59)

förzinkad betongskruv med en invändig M8/M10-gänga



Funktioner och Fördelar

- mycket hög lastkapacitet
- godkänd för användning i prefabricerade förspända håldäckselement
- upp till 3 förankringsdjup som ger maximal flexibilitet i installationen
- reducerat avstånd mellan kant och ankare möjligt
- avtagbar
- unik spets- och trådgeometri förhindrar betongspill
- material: stål
- blankförzinkad
- brandsäkerhetsklass R30-R120 för design av ankare under påverkan av brand
- uppfyller VdS CEA 4001:2014-04 (05) och VdS CEA 4001:2018-01 (06) för applikationer med sprinklersystem i betongmaterial
- Material:
 - Sprucken betong
 - Ej sprucken betong
 - prefabricerade förspända håldäckselement



Art.nr.	RSK nr	Kod	G	Gh	L	d ₀	h ₀	h _{min}	h _{nom}	SW1	Rek. Max. Dragkraft C20/25 Betong (kN)	ETA	fp
62433304	4444078	W-LX-N 6x35	M8/10	25	35 mm	6	45	80	35	SW13	1,42**	ETA-21/0613*	100
62433305	4444079	W-LX-N 6x55	M8/10	25	55 mm	6	45/50/65	80/80/84	35/39/55	SW13	1,42/2,85/4,28**	ETA-21/0613*	100

*Prestanda och installationsdata ges för den specificerade europeiska tekniska bedömningen. För fullständig produktdata, se produktdatabladen. ETA-21/0612 enligt EAD 330232-00-0601 förankring i sprucken och icke sprucken betong; ETA-21/0613 enligt EAD 330747-00-0601 för flerfaldig användning för icke-strukturella applikationer.

**Rekommenderad last inkluderar en partiell säkerhetsfaktor och en total partiell säkerhetsfaktor för verkan på 1,4. Den partiella säkerhetsfaktorn för åtgärd beror på typen av belastning och ska hämtas från nationella bestämmelser. Alla ankarförlägen och hela den relevanta produkten European Technical Assessment måste beaktas för ankardesign.