

HD klammer med gummi RFR

(M 11 05)

72 - 325 mm

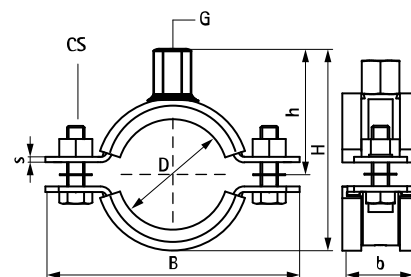
M12 - M16



Funktioner och Fördelar

- två-skruvsklamer med sexkantsskruv
- för tungt montage och fixpunkter
- med CO₂-svetsad kopplingsmutter
- material: rostfritt stål 1.4401 (A4) - EN 10088, AISI 316
- ljuddämpande gummi av svart EPDM
- även tillgänglig i: ljudisolerande inlägg av silikongummi (rödbrun), värmebeständigt upp till +200 ° C (A 35 15)
- med ljudisolerande inlägg (enligt DIN 4109), åldersbeständigt, för temperaturer -30 ° C upp till +110 ° C

| Art.nr. | RSK nr | D (mm) | D (°) | DN | G | B (mm) | H (mm) | h (mm) | b x s (mm) | cs | F _{a,z} (N) | fp |
|----------|---------|-----------|----------|-----|-----|-----------|-----------|-----------|---------------|-------------|-------------------------|----|
| 33177078 | 3859515 | 72 - 78 | 2½ | 65 | M12 | 141 | 111 | 66 | 25 x 3,0 | M10 x 30 mm | 1 900 | 5 |
| 33177085 | 3859516 | 79 - 85 | - | - | M12 | 148 | 118 | 69 | 25 x 3,0 | M10 x 30 mm | 1 900 | 5 |
| 33177092 | 3859517 | 86 - 92 | 3 | 80 | M12 | 155 | 125 | 77 | 25 x 3,0 | M10 x 30 mm | 1 900 | 5 |
| 33177109 | 3859518 | 101 - 109 | - | - | M12 | 184 | 144 | 82 | 30 x 4,0 | M10 x 40 mm | 2 400 | 5 |
| 33177116 | 3859519 | 108 - 116 | 4 | 100 | M12 | 191 | 151 | 85 | 30 x 4,0 | M10 x 40 mm | 2 400 | 5 |
| 33177133 | 3859520 | 125 - 133 | - | - | M12 | 208 | 168 | 94 | 30 x 4,0 | M10 x 40 mm | 2 400 | 5 |
| 33177140 | 3859521 | 132 - 140 | 5 | 125 | M12 | 217 | 177 | 99 | 30 x 4,0 | M10 x 40 mm | 2 400 | 5 |
| 33177169 | 3859522 | 159 - 169 | 6 | 150 | M12 | 271 | 211 | 116 | 40 x 4,0 | M12 x 50 mm | 3 800 | 5 |
| 33177188 | 3859523 | 178 - 188 | - | - | M12 | 290 | 230 | 125 | 40 x 4,0 | M12 x 50 mm | 3 800 | 5 |
| 33177204 | 3859524 | 194 - 204 | - | - | M12 | 307 | 247 | 134 | 40 x 4,0 | M12 x 50 mm | 3 800 | 5 |
| 33177213 | 3859525 | 203 - 213 | - | - | M12 | 315 | 255 | 138 | 40 x 4,0 | M12 x 50 mm | 3 800 | 5 |
| 33177227 | 3859526 | 217 - 227 | 8 | 200 | M12 | 329 | 269 | 145 | 40 x 4,0 | M12 x 50 mm | 3 800 | 5 |
| 33177250 | 3859527 | 240 - 250 | - | - | M16 | 352 | 298 | 161 | 40 x 4,0 | M12 x 50 mm | 3 800 | 5 |
| 33177275 | 3859528 | 265 - 275 | 10 | 250 | M16 | 377 | 323 | 174 | 40 x 4,0 | M12 x 50 mm | 3 800 | 5 |
| 33177325 | 3859529 | 315 - 325 | 12 | 300 | M16 | 429 | 375 | 200 | 40 x 4,0 | M12 x 50 mm | 3 800 | 5 |



Kompletterande

BIS Fixpunkt Konsol 'Medium' RFR
BIS GlidElement/Styrelement RFR
BIS Gångstång RFR

Kompletterande

BIS Vägglatta CO₂-svetsad RFR
Walraven RapidStrut® Skena RFR
Walraven RapidStrut® Skena Dubbel RFR