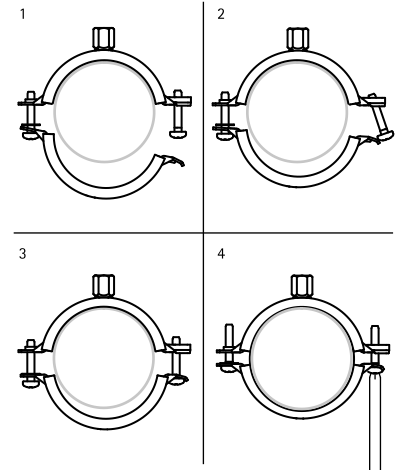


Bifix® G2 med gummi (M10) (BUP1000)

(A 05 72)

lämplig för stål, koppar, gjutjärn och plaströr 10 - 225 mm

M10



Funktioner och Fördelar

- två-skruvsklammer
- snabb låsmekanism för enkel stängning med en hand
- 2-komponentsgummi som gör att rören glider lätt vid efterjustering
- när klammern är åtdragen vilar röret mot det svarta mjuka gummit för ökad ljuddämpning
- material: stål
- temperaturområde: -30 °C till +120 °C
- ljudisolerande enligt DIN 4109
- ljudisolering enligt ISO 3822-1, upp till 23 dB(A)
- ytbehandling:
 - produkten är en del av Walraven BIS UltraProtect® 1000 systemet
 - lämplig för inom- och utomhusbruk
 - klarar minst 1.000 timmars saltspraytest (max 5% rödrost) enligt ISO 9227



Art.nr.	RSK nr	BVB	D	D	DN	G	B	H	h	b x s	cs	F _{a,z}	fp
			(mm)	(°)		(mm)	(mm)	(mm)	(mm)	(mm)		(N)	
31285014	3793781	134982	10 - 14	¼	8	M10	59	34	21	20 x 1,25	M6	800	50
31285019	3793782	134982	15 - 19	⅜	10	M10	63	38	23	20 x 1,25	M6	800	50
31285023	3793783	134982	20 - 23	½	15	M10	68	43	25	20 x 1,25	M6	800	50
31285028	3793784	134982	25 - 28	¾	20	M10	74	49	28	20 x 1,25	M6	800	50
31285035	3793785	134982	31 - 35	1	25	M10	80	55	31	20 x 1,25	M6	800	50
31285039	3793786	134982	36 - 39	-	-	M10	84	59	33	20 x 1,25	M6	800	50
31285045	3793787	134982	40 - 45	1¼	32	M10	91	66	37	20 x 1,25	M6	800	50
31285052	3793788	134982	48 - 52	1½	40	M10	97	72	40	20 x 1,25	M6	800	50
31285058	3793789	134982	54 - 58	-	-	M10	104	79	43	20 x 1,25	M6	800	50
31285064	3793790	134982	60 - 64	2	50	M10	109	84	46	20 x 1,25	M6	800	50
31285070	3793791	134982	66 - 70	-	-	M10	118	92	52	20 x 1,50	M6	1 000	50
31285079	3793792	134982	75 - 79	2½	65	M10	125	100	56	20 x 1,50	M6	1 000	50
31285083	3793793	134982	80 - 83	-	-	M10	131	106	59	20 x 1,50	M6	1 000	50
31285091	3793794	134982	88 - 91	3	80	M10	142	115	64	23 x 2,00	M6	1 800	25
31285097		134982	92 - 98	-	-	M10	147	123	73	23 x 2,00	M6	1 800	25
31285105	3793795	134982	100 - 105	-	-	M10	155	129	71	23 x 2,00	M6	1 800	25
31285115	3793796	134982	108 - 115	4	100	M10	163	137	75	23 x 2,00	M6	1 800	25
31285130	3793797	134982	125 - 130	-	-	M10	180	154	83	23 x 2,00	M6	1 800	25
31285140	3793798	134982	133 - 140	5	125	M10	189	163	88	23 x 2,00	M6	1 800	25
31285160	3793799	134982	152 - 160	-	-	M10	208	182	97	23 x 2,00	M6	1 800	25
31285169		134982	165 - 169	6	150	M10	225	195	103	25 x 2,50	M8	2 500	10
31285180	3793801	134982	176 - 180	-	-	M10	238	201	109	25 x 2,50	M8	2 500	15
31285200	3793802	134982	192 - 200	-	-	M10	257	230	119	25 x 2,50	M8	2 500	15
31285210	3793803	134982	205 - 210	-	-	M10	269	241	125	25 x 2,50	M8	2 500	10
31285225	3793804	134982	219 - 225	8	200	M10	283	257	132	25 x 2,50	M8	2 500	10

