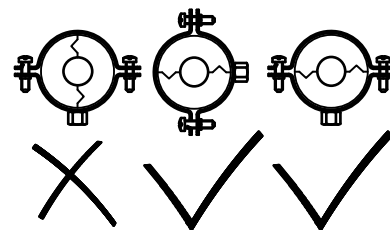
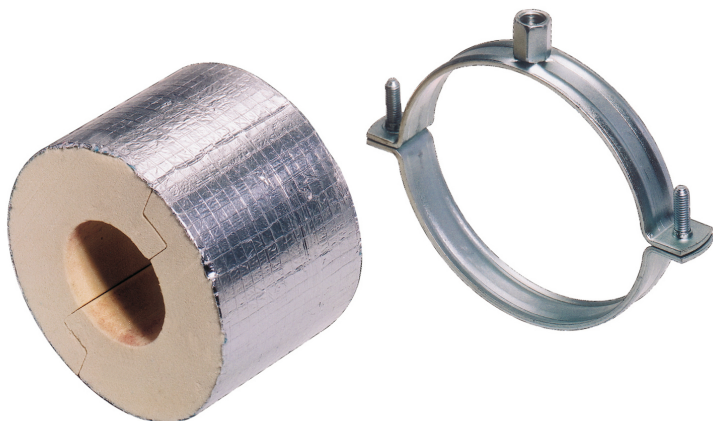


## BISOFIX® PIR50

isolerskål 33,7 - 323,9 mm

M8/10 - M16

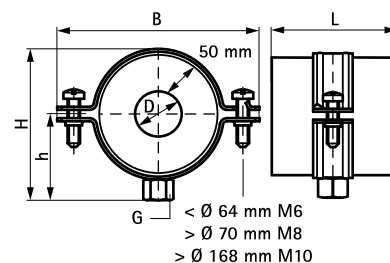
(D 05 30)



### Funktioner och Fördelar

- isolering (tjocklek 50mm) med rörklamma BIS 2S
- fri från CFC, HCFC, formaldehyd eller kadmium
- för fixering av termiskt isolerade rör av stål, koppar eller rostfritt stål
- utmärkta termiska och mekaniska egenskaper
- ska användas i kombination med hårt isoleringsmaterial
- klammer: förzinkad
- en ångtät anslutning med rörisolering kan lätt göras med hjälp av aluminiumtejp
- arbetstemperatur: -180 °C till +140 °C
- vid montage av isolerskålen anpassa alltid skarven på isoleringen horisontellt (för att förhindra deformation)
- storlek och specifik vikt är anpassat till rörets egenvikt
- upp till 273 mm behövs inget stöd
- material: klammer av stål, isolering skal tillverkat av PIR, termiskt härdande skum med ett fuktsäker yttre hölje av glasfiberförstärkt aluminiumfolie

Art.nr.	D (mm)	D (")	DN	G	L	B (mm)	H (mm)	h (mm)	F <sub>a,z</sub> (N)	f <sub>p</sub>
2215033	33,7 - 35,0	1	25	M8/10	75 mm	169	155	85	370	24
2215042	42,4	1 1/4	32	M8/10	75 mm	178	165	90	470	24
2215048	48,3	1 1/2	40	M8/10	75 mm	187	171	93	500	24
2215054	54,0	-	-	M8/10	75 mm	191	175	95	520	24
2215060	60,3	2	50	M8/10	75 mm	196	180	98	540	24
2215064	63,5 - 64,0	-	-	M8/10	75 mm	196	185	100	550	24
2215076	76,1	2 1/2	65	M8/10	75 mm	233	200	108	650	10
2215089	88,9	3	80	M8/10	75 mm	246	213	114	690	10
2215108	108,0	-	-	M8/10	75 mm	256	233	124	760	10
2215114	114,3	4	100	M8/10	100 mm	273	240	128	1 680	8
2215133	133,0	-	-	M16	100 mm	272	251	131	2 780	24
2215140	139,7	5	125	M16	100 mm	303	259	135	2 860	24
2215159	159,0	-	-	M16	100 mm	328	277	143	3 090	10
2215168	168,3	6	150	M16	100 mm	348	291	151	3 200	10
2215219	219,1	8	200	M16	150 mm	347	393	181	4 810	6
2215273	273,1	10	250	M16	150 mm	450	395	205	5 620	6
2215324	323,9	12	300	M16	150 mm	501	446	230	6 390	1



### Kompletterande

- BIS RapidRail® Upphängningssystem
- BIS Montagetillbehör
- BIS Infästning