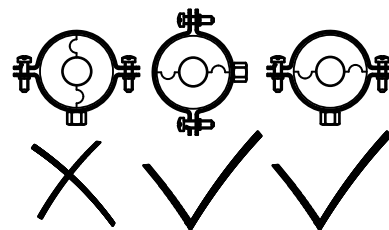
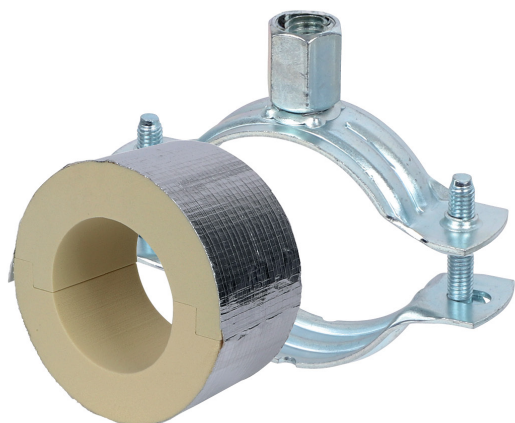


BISOFIX[®] PIR50 Isolerskål + 2S Klammer

(D 03 82)

isolerskål 12,0 - 114,3 mm



Funktioner och Fördelar

- för kombinationer med styv skumisolering
- fogar täcks med aluminiumtejp
- isolerande röstöd med 2S rörklammer
- 2S Rörklammer med M8/M10-gänga
- fri från CFC, HCFC, formaldehyd eller kadmium
- brandklass B2
- PIR densitet för D < 10mm = 80kg/m³
- PIR densitet för D > 10mm = 120kg/m³
- värmekonduktivitet Lambda (cirka): 0.30 W/(mK)
- klammer: förzinkad
- klarar temperaturer mellan -45 °C - +105 °C

Art.nr.	D (mm)	Modell	F _{a,z} (N)	fp
I503303012	12,0	BISOFIX [®] PIR50 + 2S Klammer	220	25
I503303015	15,0 - 16,0	BISOFIX [®] PIR50 + 2S Klammer	250	25
I503303018	17,2 - 18,0	BISOFIX [®] PIR50 + 2S Klammer	300	25
I503303028	26,9 - 28,0	BISOFIX [®] PIR50 + 2S Klammer	350	25
I503303034	33,7 - 35,0	BISOFIX [®] PIR50 + 2S Klammer	370	25
I503303042	42,4	BISOFIX [®] PIR50 + 2S Klammer	470	25
I503303048	48,3	BISOFIX [®] PIR50 + 2S Klammer	500	15
I503303054	54,0	BISOFIX [®] PIR50 + 2S Klammer	520	15
I503303057	56,0 - 57,0	BISOFIX [®] PIR50 + 2S Klammer	520	15
I503303060	60,3	BISOFIX [®] PIR50 + 2S Klammer	540	15
I503303064	64,0	BISOFIX [®] PIR50 + 2S Klammer	550	15
I503303070	70,0	BISOFIX [®] PIR50 + 2S Klammer	600	15
I503303076	76,1	BISOFIX [®] PIR50 + 2S Klammer	650	15
I503303089	88,9	BISOFIX [®] PIR50 + 2S Klammer	690	15
I503303102	101,6	BISOFIX [®] PIR50 + 2S Klammer	720	5
I503303108	108,0	BISOFIX [®] PIR50 + 2S Klammer	760	5
I503303114	114,3	BISOFIX [®] PIR50 + 2S Klammer	1 680	5