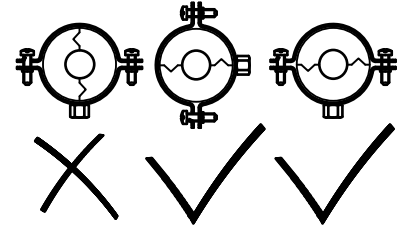
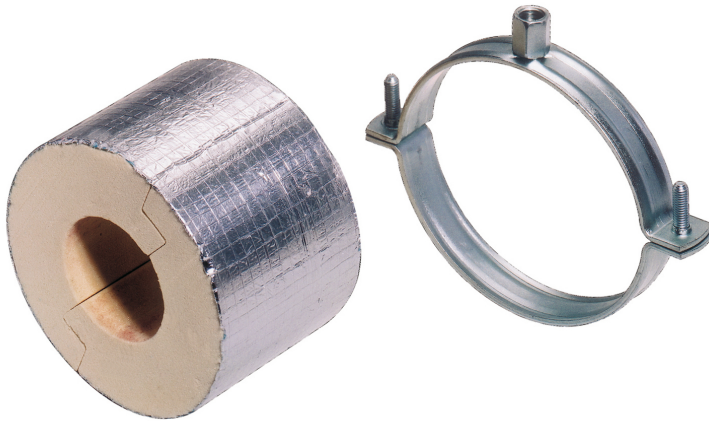


# BISOFIX® PIR40

(D 05 25)

isolerskål 33,7 - 406,4 mm

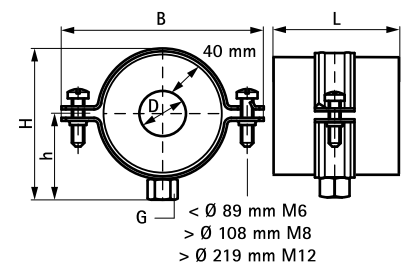
M8/10 - M16



## Funktioner och Fördelar

- isolering (tjocklek 40mm) med rörklamma BIS 2S
- för fixering av termiskt isolerade rör av stål, koppar eller rostfritt stål
- ska användas i kombination med hårt isoleringsmaterial
- en ångtät anslutning med rörisolering kan lätt göras med hjälp av aluminiumtejp
- vid montage av isolerskålen anpassa alltid skarven på isoleringen horisontellt (för att förhindra deformation)
- arbetstemperatur: -180 °C till +140 °C
- storlek och specifik vikt är anpassat till rörets egenvikt
- upp till 273 mm behövs inget stöd
- material: klammer av stål, isolering skal tillverkat av PIR, termiskt härdande skum med ett fuktsäker yttre hölje av glasfiberförstärkt aluminiumfolie
- fri från CFC, HCFC, formaldehyd eller kadmium
- utmärkta termiska och mekaniska egenskaper
- klammer: förzinkad

Art.nr.	D (mm)	D (")	DN	G	L	B (mm)	H (mm)	h (mm)	F <sub>a,z</sub> (N)	fp
2214033	33,7 - 35,0	1	25	M8/10	75 mm	153	138	77	370	12
2214042	42,4	1 1/4	32	M8/10	75 mm	160	144	80	410	12
2214048	48,3	1 1/2	40	M8/10	75 mm	169	153	84	430	24
2214054	54,0	-	-	M8/10	75 mm	169	153	84	520	24
2214060	60,3	2	50	M8/10	75 mm	178	163	89	470	24
2214070	70,0	-	-	M8/10	75 mm	187	171	93	510	24
2214076	76,1	2 1/2	65	M8/10	75 mm	191	175	95	530	24
2214089	88,9	3	80	M8/10	75 mm	203	187	101	620	18
2214108	108,0	-	-	M8/10	75 mm	246	213	114	690	10
2214114	114,3	4	100	M8/10	100 mm	256	223	119	1 530	12
2214133	133,0	-	-	M8/10	100 mm	273	240	128	1 670	8
2214140	139,7	5	125	M8/10	100 mm	273	258	130	1 730	8
2214159	159,0	-	-	M16	100 mm	273	244	134	2 850	24
2214168	168,3	6	150	M16	100 mm	306	266	138	2 960	24
2214219	219,1	8	200	M16	150 mm	388	333	174	4 510	6
2214273	273,1	10	250	M16	150 mm	436	381	198	5 320	6
2214324	323,9	12	300	M16	150 mm	486	431	223	6 090	1
2214406	406,4	16	400	M16	150 mm	569	514	264	7 330	1



## Kompletterande

- BIS RapidRail® Upphängningssystem
- BIS Montagetillbehör
- BIS Infästning