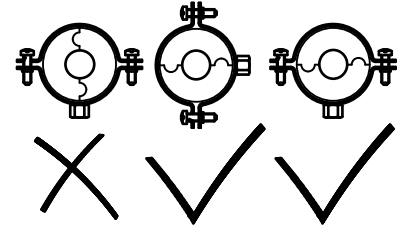
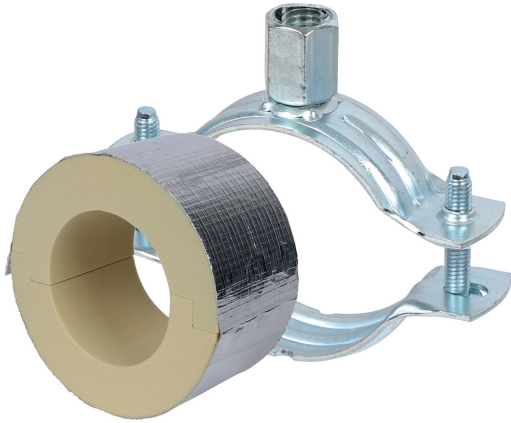


BISOFIX[®] PIR40 Isolerskål + 2S Klammer

(D 03 72)

isolerskål 12,0 - 139,7 mm



Funktioner och Fördelar

- för kombinationer med styv skumisolering
- fogar täcks med aluminiumtejp
- isolerande röstöd med 2S rörklammer
- 2S Rörklammer med M8/M10-gänga
- fri från CFC, HCFC, formaldehyd eller kadmium
- brandklass B2
- PIR densitet för $D < 10\text{mm} = 80\text{kg/m}^3$
- PIR densitet för $D > 10\text{mm} = 120\text{kg/m}^3$
- värmekonduktivitet Lambda (cirka): 0.30 W/(mK)
- klammer: förzinkad
- klarar temperaturer mellan $-45\text{ °C} - +105\text{ °C}$

Art.nr.	D (mm)	Modell	F _{a,z} (N)	fp
I403303012	12,0	BISOFIX [®] PIR40 + 2S Klammer	300	50
I403303015	15,0 - 16,0	BISOFIX [®] PIR40 + 2S Klammer	320	50
I403303018	17,2 - 18,0	BISOFIX [®] PIR40 + 2S Klammer	340	50
I403303022	21,3 - 22,0	BISOFIX [®] PIR40 + 2S Klammer	350	50
I403303028	26,9 - 28,0	BISOFIX [®] PIR40 + 2S Klammer	350	25
I403303034	33,7 - 35,0	BISOFIX [®] PIR40 + 2S Klammer	370	25
I403303042	42,4	BISOFIX [®] PIR40 + 2S Klammer	410	25
I403303048	48,3	BISOFIX [®] PIR40 + 2S Klammer	430	25
I403303054	54,0	BISOFIX [®] PIR40 + 2S Klammer	440	25
I403303057	56,0 - 57,0	BISOFIX [®] PIR40 + 2S Klammer	460	25
I403303060	60,3	BISOFIX [®] PIR40 + 2S Klammer	470	25
I403303064	64,0	BISOFIX [®] PIR40 + 2S Klammer	490	25
I403303070	70,0	BISOFIX [®] PIR40 + 2S Klammer	510	15
I403303076	76,1	BISOFIX [®] PIR40 + 2S Klammer	530	15
I403303089	88,9	BISOFIX [®] PIR40 + 2S Klammer	620	15
I403303102	101,6	BISOFIX [®] PIR40 + 2S Klammer	650	15
I403303108	108,0	BISOFIX [®] PIR40 + 2S Klammer	690	15
I403303114	114,3	BISOFIX [®] PIR40 + 2S Klammer	1 530	5
I403303133	133,0	BISOFIX [®] PIR40 + 2S Klammer	1 670	5
I403303140	139,7	BISOFIX [®] PIR40 + 2S Klammer	1 730	5