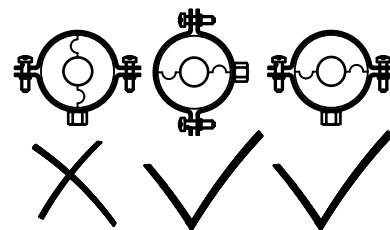
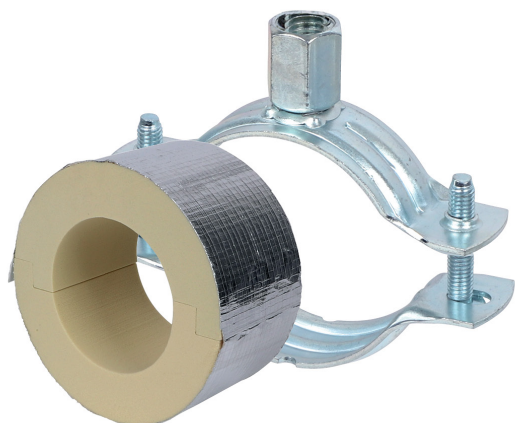


## BISOFIX® PIR30 Isolerskål + 2S Klammer

(D 03 62)

isolerskål 12,0 - 160,0 mm



## Funktioner och Fördelar

- för kombinationer med styv skumisolering
- fogar täcks med aluminiumtejp
- isolerande röstöd med 2S rörklammer
- 2S Rörklammer med M8/M10-gänga
- fri från CFC, HCFC, formaldehyd eller kadmium
- brandklass B2
- PIR densitet för  $D < 10\text{mm} = 80\text{kg/m}^3$
- PIR densitet för  $D > 10\text{mm} = 120\text{kg/m}^3$
- värmekonduktivitet Lambda (cirka):  $0.30\text{ W/(mK)}$
- klammer: förzinkad
- klarar temperaturer mellan  $-45\text{ °C} - +105\text{ °C}$

Art.nr.	D (mm)	Modell	F <sub>a,z</sub> (N)	fp
I303303012	12,0	BISOFIX® PIR30 + 2S Klammer	130	50
I303303015	15,0 - 16,0	BISOFIX® PIR30 + 2S Klammer	170	50
I303303018	17,2 - 18,0	BISOFIX® PIR30 + 2S Klammer	190	50
I303303022	21,3 - 22,0	BISOFIX® PIR30 + 2S Klammer	230	50
I303303028	26,9 - 28,0	BISOFIX® PIR30 + 2S Klammer	300	50
I303303034	33,7 - 35,0	BISOFIX® PIR30 + 2S Klammer	320	50
I303303042	42,4	BISOFIX® PIR30 + 2S Klammer	350	50
I303303048	48,3	BISOFIX® PIR30 + 2S Klammer	370	25
I303303054	54,0	BISOFIX® PIR30 + 2S Klammer	380	25
I303303057	56,0 - 57,0	BISOFIX® PIR30 + 2S Klammer	390	25
I303303060	60,3	BISOFIX® PIR30 + 2S Klammer	410	25
I303303064	64,0	BISOFIX® PIR30 + 2S Klammer	420	25
I303303070	70,0	BISOFIX® PIR30 + 2S Klammer	440	25
I303303076	76,1	BISOFIX® PIR30 + 2S Klammer	460	25
I303303089	88,9	BISOFIX® PIR30 + 2S Klammer	500	15
I303303102	101,6	BISOFIX® PIR30 + 2S Klammer	550	15
I303303108	108,0	BISOFIX® PIR30 + 2S Klammer	620	15
I303303114	114,3	BISOFIX® PIR30 + 2S Klammer	1 370	15
I303303133	133,0	BISOFIX® PIR30 + 2S Klammer	1 520	5
I303303140	139,7	BISOFIX® PIR30 + 2S Klammer	1 570	5
I303303160	159,0 - 160,0	BISOFIX® PIR30 + 2S Klammer	1 720	5