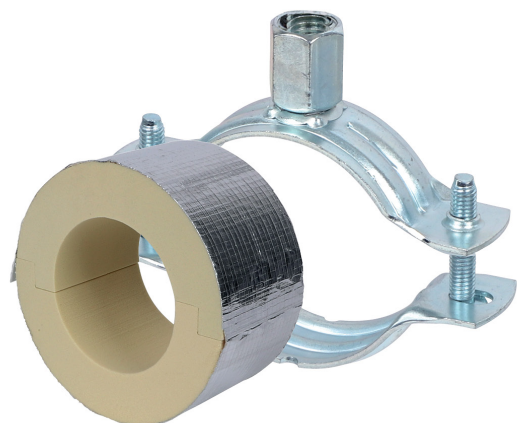


BISOFIX[®] PIR20 Isolerskål + 2S Klammer

(D 03 52)

isolerskål 12,0 - 168,3 mm



Funktioner och Fördelar

- för kombinationer med styv skumisolering
- fogar täcks med aluminiumtejp
- isolerande röstöd med 2S rörklammer
- 2S Rörklammer med M8/M10-gänga
- fri från CFC, HCFC, formaldehyd eller kadmium
- brandklass B2
- PIR densitet för $D < 10\text{mm} = 80\text{kg/m}^3$
- PIR densitet för $D > 10\text{mm} = 120\text{kg/m}^3$
- värmekonduktivitet Lambda (cirka): 0.30 W/(mK)
- klammer: förzinkad
- klarar temperaturer mellan $-45\text{ °C} - +105\text{ °C}$

Art.nr.	D (mm)	Modell	F _{a,z} (N)	fp
I203303012	12,0	BISOFIX [®] PIR20 + 2S Klammer	120	50
I203303015	15,0 - 16,0	BISOFIX [®] PIR20 + 2S Klammer	160	50
I203303018	17,2 - 18,0	BISOFIX [®] PIR20 + 2S Klammer	170	50
I203303022	21,3 - 22,0	BISOFIX [®] PIR20 + 2S Klammer	180	50
I203303028	26,9 - 28,0	BISOFIX [®] PIR20 + 2S Klammer	200	50
I203303034	33,7 - 35,0	BISOFIX [®] PIR20 + 2S Klammer	220	50
I203303042	42,4	BISOFIX [®] PIR20 + 2S Klammer	280	50
I203303048	48,3	BISOFIX [®] PIR20 + 2S Klammer	300	50
I203303054	54,0	BISOFIX [®] PIR20 + 2S Klammer	320	50
I203303057	56,0 - 57,0	BISOFIX [®] PIR20 + 2S Klammer	330	50
I203303060	60,3	BISOFIX [®] PIR20 + 2S Klammer	340	50
I203303064	64,0	BISOFIX [®] PIR20 + 2S Klammer	350	25
I203303070	70,0	BISOFIX [®] PIR20 + 2S Klammer	370	25
I203303076	76,1	BISOFIX [®] PIR20 + 2S Klammer	390	25
I203303089	88,9	BISOFIX [®] PIR20 + 2S Klammer	430	25
I203303102	101,6	BISOFIX [®] PIR20 + 2S Klammer	450	25
I203303108	108,0	BISOFIX [®] PIR20 + 2S Klammer	500	25
I203303114	114,3	BISOFIX [®] PIR20 + 2S Klammer	1 110	15
I203303133	133,0	BISOFIX [®] PIR20 + 2S Klammer	1 360	5
I203303140	139,7	BISOFIX [®] PIR20 + 2S Klammer	1 410	5
I203303160	159,0 - 160,0	BISOFIX [®] PIR20 + 2S Klammer	1 520	5
I203303168	168,3	BISOFIX [®] PIR20 + 2S Klammer	1 570	5