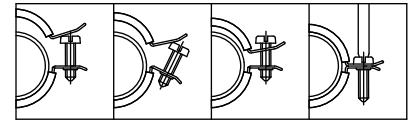


BISMAT[®] 2000

rörklammer 57 - 219 mm

M8/10 - M10

(A 05 24)



Funktioner och Fördelar

- två-skruvsklammer
- med BISMAT[®] snabbblåsningssystem
- från Ø 159 mm: med snabbblåsningssystem
- material: stål
- blankförzinkad
- ljuddämpande gummi av svart EPDM
- åldersbeständigt gummi
- ljudisolerande enligt DIN 4109
- ljudisolering enligt ISO 3822-1, upp till 23 dB(A)
- brandsäkerhetstestad



RAL-GZ 655/B
Cert.Nr. 2005-08



RAL-GZ 656
Cert.Nr. 2011-10a



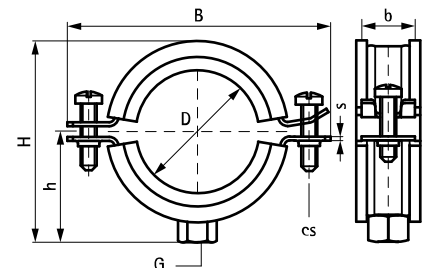
Art.nr.	D (mm)	D (°)	DN	G	B (mm)	H (mm)	h (mm)	b x s (mm)	cs	F _{a,z} (N)	RAL	fp
3403064	57 - 64	2	50	M8/10	107	90	52	23 x 2,00	M6	520	RAL ²	50
3403070	64 - 70	-	-	M8/10	115	99	56	23 x 2,00	M6	520	RAL ²	50
3403080	73 - 80	2½	65	M8/10	126	109	61	23 x 2,00	M6	520	RAL ²	50
3403091	83 - 91	3	80	M8/10	137	121	67	25 x 2,50	M6	935	RAL ²	25
3403105	100 - 105	-	-	M8/10	152	135	74	25 x 2,50	M6	935	RAL ²	25
3403114	108 - 114	4	100	M8/10	160	144	79	25 x 2,50	M6	935	RAL ²	25
3403119	116 - 119	-	-	M8/10	165	149	81	25 x 2,50	M6	935	RAL ¹	25
3403125	122 - 125	-	-	M8/10	173	157	85	25 x 2,50	M6	935	RAL ¹	25
3403141	133 - 141	5	125	M8/10	189	170	92	25 x 2,50	M6	935	RAL ¹	25
3423168	159 - 168	6	150	M10	233	198	102	25 x 3,00	M8	1 220	-	10
3423210	200 - 210	-	-	M10	273	239	122	25 x 3,00	M8	1 220	-	10
3423219	210 - 219	8	200	M10	284	250	128	25 x 3,00	M8	1 220	-	10

RAL¹ = tester är certifierade och kontrolleras av en tredje part enligt RAL-GZ 655/B.

RAL² = tester är certifierade och kontrolleras av en tredje part enligt RAL-GZ 655/B och RAL-GZ 656.

Från Ø 159 mm: med snabbblåsningssystem.

För detaljerad teknisk information om våra märkta RAL produkter, se RAL datablad i vår webbkatalog.



Kompletterande

- Walraven RapidRail[®] Upphängningssystem
- Walraven Montagetillbehör
- Walraven Infästning