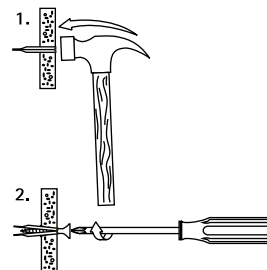
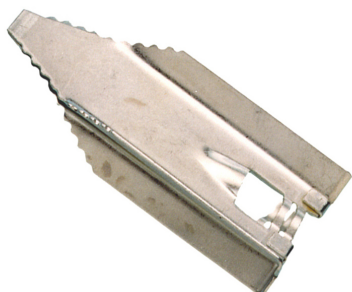


BIS Gipsplugg XL

för montage i dubbel gipsskiva > 13 mm

(L 10 12)



Funktioner och Fördelar

- inslagsplugg
- för tunga applikationer
 - applikationer: rörmontage, radiatorer, värmare, airco-enheter etc.
- används ihop med spånskiveskruv (Ø 4,0 - 5,0 mm, minsta längd 45mm)
- snabb och enkel att använda
 - ingen borrh
 - plugg förankrar sig vid åtdragning av skruven
 - roterar inte under inskruvning
- material: stål
- bättre brandmotstånd än plastpluggar
- blankförzinkad

Art.nr.	RSK nr	BVB	Modell	s (mm)	Lh (mm)	F _{a,z} (N)	F _{a,x} (N)	fp	St.fp
6114121			Inkl. skruvar (TF)	4,0	50	250	700	12	120
6114143	3829130	144886	Inkl. skruvar (TF)	4,0	50	250	700	100	600
6114053			Exkl. skruvar	-	-	250	700	150	900

Max. tillåten last i gipsskivor (säkerhetsmarginal 1:2).

