

# BIS Mengering® CV / CE

för rör DN 50 - DN 250

(N 05 15)



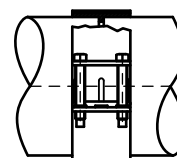
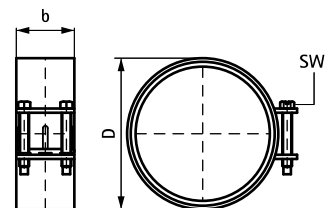
## Funktioner och Fördelar

- två bultsanslutning
- för alla typer av SML-rör enligt EN 877 (var DIN 19.522)
- för användning upp till 0,5 bar invändigt tryck
- kan också användas för reparationsapplikationer
- inte brandsäkerhetstestad
- låsbultar: 2 slitsade sexkants bultar
- ingen bulleröverföring från rör till rör
- testad enligt DIN 4060



Art.nr.	D (mm)	DN	Typ	Bult	b (mm)	SW1 (mm)	T <sub>(max.)</sub> (Nm)	CE	fp
7405050	65	50	CV	M6	48	10	4,0 - 6,0	-	100
7405070	85	70	CV	M6	48	10	4,0 - 6,0	-	100
7405100	115	100	CV	M8	54	10	10,0 - 12,0	-	50
7405125	140	125	CV	M8	65	10	10,0 - 12,0	-	70
7405150	170	150	CV	M8	65	10	10,0 - 12,0	-	50
7405200	220	200	CV	M8	78	10	15,0 - 20,0	-	30
7405250	286	250	CV	M8	78	10	15,0 - 20,0	-	25
7405300	338	300	CV	M8	78	10	15,0 - 20,0	-	20

Observera! BIS Mengering® CV är ett alternativ för BIS Mengering® Rapid.



Alternativ  
BIS Mengering® Rapid