

BIS Heavy Duty Klammer HD1501 med gummi

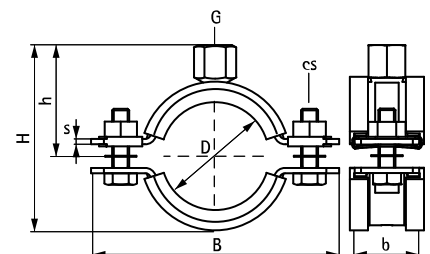
(A 10 06)

Öppningsstorlek 150-309 mm
(BUP1000)
M16



Funktioner och Fördelar

- två-skruvsklammer med sexkantsskruv
- för tungt montage och fixpunkter
- låsbrickor förhindrar skruvarna från att falla ur under montage
- med CO₂-svetsad kopplingsmutter
- material: stål
- ytbehandling:
 - produkten är en del av Walraven BIS UltraProtect® 1000 systemet
 - lämplig för inom- och utomhusbruk
 - klarar minst 1.000 timmars saltspraytest (max 5% rödost) enligt ISO 9227
- ljuddämpande gummi av svart EPDM
- åldersbeständigt gummi
- ljudisolerande enligt DIN 4109
- ljudisolerande enligt ISO 3822-1 upp till 18 dB(A)



Kompletterande

Walraven RapidStrut®
Upphängningssystem
Walraven Montagetillbehör
Walraven Infästning

Kompletterande

BIS Silikon Profiler

BIS Heavy Duty Klammer HD1501 med gummi

(A 10 06)

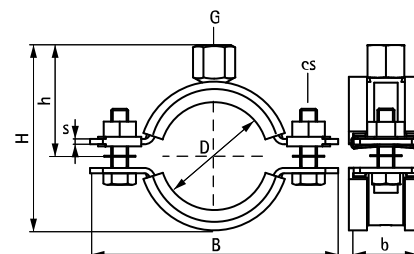
63 klammer 150-309 mm
(BUP1000)
M16



webbkatalog.



RAL-GZ 655/B
Cert.Nr. 2011-12a



Kompletterande

Walraven RapidStrut®
Upphängningssystem
Walraven Montagetillbehör
Walraven Infästning

Kompletterande

BIS Silikon Profiler