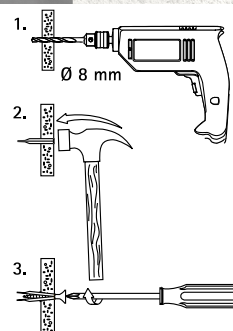


BIS CP

(L 10 24)

montage på porös betong eller gips block



Funktioner och Fördelar

- inslagsplugg
- för medeltunga applikationer på gips block eller i porös betong
- används ihop med spånskiveskruv (Ø 4,0 - 5,0 mm, minsta längd 45mm)
- snabb och enkel att använda
 - plugg förankrar sig vid åtdragning av skruven
 - roterar inte under inskruvning
- förborra hål Ø 8 mm för att undvika att material bryts sönder under skruvning
- material: stål
- bättre brandmotstånd än plastpluggar
- ytbehandling: förzinkad, färgad

Art.nr.	Modell	s (mm)	Lh (mm)	F _{a,z} (N)	F _{a,x} (N)	fp	St.fp
6117153	Inkl. skruvar (TF)	4,0	50	400	750	100	600
6117063	Exkl. skruvar	-	-	400	750	150	900

Max tillåten last i gipsblock (säkerhetsmarginal 1:2).

