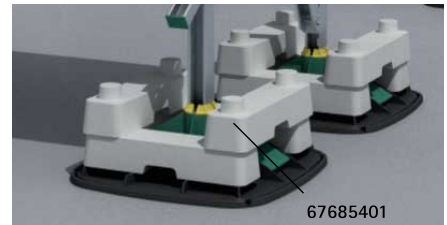


Walraven Yeti® 480 Systém podpory

(1 04 05)

na inštalácie na strechách



Vlastnosti a výhody

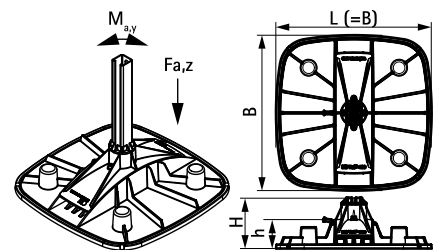
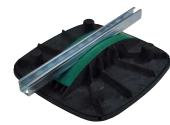
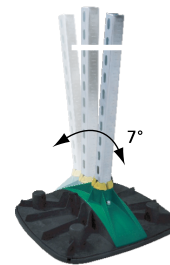
- modulárny podporný systém pre klimatizačné jednotky, solárne panely, chodníky, potrubné systémy, káblové trasy, atď.
- pre rovné a ľahko naklonené strechy
- nastaviteľný až o 7° pre vyrovnanie sklonu strechy
- 360° otočný nástavec pre BIS RapidStrut® 41x41 alebo BIS RapidStrut® DS 5 (41x52 mm)
- s protišmykovou antivibračnou rohožou (pri PVC strechách sa musí nainštalovať separačná vrstva na ochranu pred migráciou zmäkčovadla - pozri Walraven BIS Yeti® Triplex podložka)
- s voliteľnými záťažovými blokmi pre zvýšenie hmotnosti / stability
- redukcia zvuku podľa normy DIN EN ISO 10140-1 a DIN EN ISO 10140-3 do 31 dB(A)
- odolnosť proti UV žiareniu podľa EN ISO 16474-3: 2014-02 - kvifikovano ITB
- výlisky vyrobené z WPC, kompozitný recyklovaný plast a drevná drť
- odolné voči UV žiareniu a chemickým vlivom
- BIS Yeti 480 H-sada sa skladá z:
 - 2 ks BIS Yeti® 480 vertikálny vrátane neklzavé antivibračné podložky vyrobené z gumy
 - 4 ks Strut Spojky 90°
 - 8 ks skrutiek so šesťhrannou hlavou a klzných matic



Nr.
1762-001-19



ITB No.
LZM00-02259



Výr. č.	Model	L	B	H	h	F _{a,z}	F _{a,z}	F _{a,z 2}	M _{a,y}	Hmot./MJ
			(mm)	(mm)	(mm)	(N)	(kg)	(N)	(Nm)	(g)
67685001	Vertikálny	480 mm	480	160	80	20 000*	2 000*	30 000**	200,0	4500.00
67685101	Horizontálny	480 mm	480	-	-	20 000*	2 000*	30 000**	200,0	4380.00
67685301	H-sada (bez Strut lišty)	480 mm	480	-	-	20 000*	2 000*	30 000**	200,0	9920.00

* = Maximálne povolené zaťaženie pre Strut 41x41x2,5.

** = Maximálne povolené zaťaženie pre Strut 41x51x2,0 - DS5.

Pre detailnú kalkuláciu zaťaženia prosím kontaktujte technickú podporu Walraven.

V prípade, keď je používaná podpora na streche, je inštalatér povinný overiť maximálnu nosnosť strechy!

Doplňky

- Walraven Yeti® Záťažový blok
- Walraven Yeti® Triplex podložka