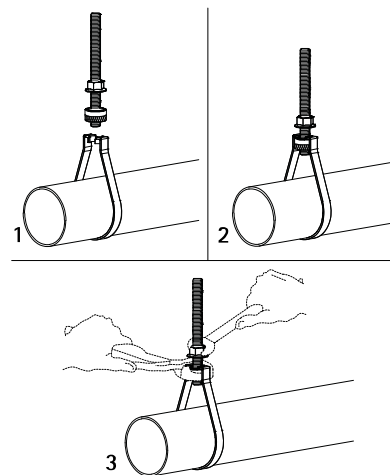


Walraven sprinklerová objímka S-LF

(B 12 17)

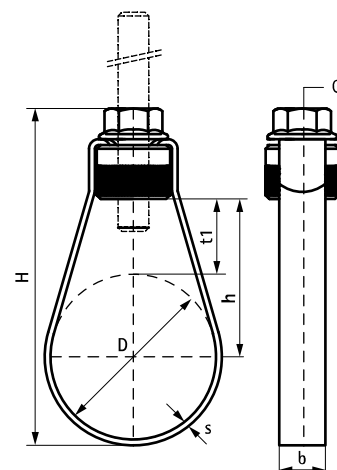
pre upevnenie sprinklerových rozvodov 26,9 - 219,1 mm



Vlastnosti a výhody

- jednoduchá inštalácia vďaka prírubu a prevlečnej matici
- pre zavesenie potrubia na závitovú tyč alebo závitové kolíky
- jednodielna objímka s ryhovanou a poistnou maticou
- výškovo nastaviteľné aj po vložení potrubia
- materiál: ocel
- s VdS schválením - certifikát číslo G 424001
- schválenie FM - číslo certifikátu PR470217(> M10)
- objímky: predgalvanizované; matice: pozink

Výr. č.	D (mm)	D (°)	DN	G	H (mm)	h (mm)	b x s (mm)	t1 (mm)	F _{a,z} (N)	FM	VdS	M.Bal.	Hmot./MJ (g)
45555028	26,9	3/4	20	M8	71	56	12 x 1,50	43	2 000	-	VdS	100	59.00
45555035	33,7	1	25	M8	79	61	12 x 1,50	44	2 000	-	VdS	100	62.70
45555044	42,4	1 1/4	32	M8	89	66	12 x 1,50	45	2 000	-	VdS	100	65.00
45555050	48,3	1 1/2	40	M8	97	71	12 x 1,50	47	2 000	-	VdS	50	67.70
45555062	60,3	2	50	M8	112	80	12 x 1,50	50	2 000	-	VdS	50	73.20
45565028	26,9	3/4	20	M10	73	58	12 x 1,50	-	2 000	FM	VdS	100	61.00
45565035	33,7	1	25	M10	81	63	12 x 1,50	46	2 000	FM	VdS	100	76.70
45565044	42,4	1 1/4	32	M10	91	68	12 x 1,50	47	2 000	FM	VdS	100	79.00
45565050	48,3	1 1/2	40	M10	108	82	12 x 1,50	58	2 000	FM	VdS	50	81.70
45565062	60,3	2	50	M10	114	82	12 x 1,50	52	2 000	FM	VdS	50	87.20
45565077	76,1	2 1/2	65	M10	140	99	15 x 2,50	61	3 500	FM	VdS	50	147.00
45565090	88,9	3	80	M10	161	114	15 x 2,50	70	3 500	FM	VdS	25	162.00
45565108	108,0	-	-	M10	201	144	15 x 2,50	90	3 500	-	VdS	25	181.60
45565115	114,3	4	100	M10	204	144	15 x 2,50	87	3 500	FM	VdS	25	191.30
45565133	133,0	-	-	M12	223	154	15 x 2,50	88	5 000	-	VdS	20	210.00
45565142	139,7	5	125	M12	233	161	15 x 2,50	91	5 000	FM	VdS	20	246.70
45565159	159,0	-	-	M12	271	189	15 x 2,50	110	5 000	-	VdS	20	256.80
45565170	168,3	6	150	M12	276	189	15 x 2,50	105	5 000	FM	VdS	20	277.70
45565221	219,1	8	200	M16	353	241	25 x 2,50	131	8 500	FM	VdS	10	608.50



Doplňky

Sprinklerové objímky HD500 (BUP1000)
BIS Nosníkové svorky Model C

Alternativa

BIS Sprinklerové objímky TA41