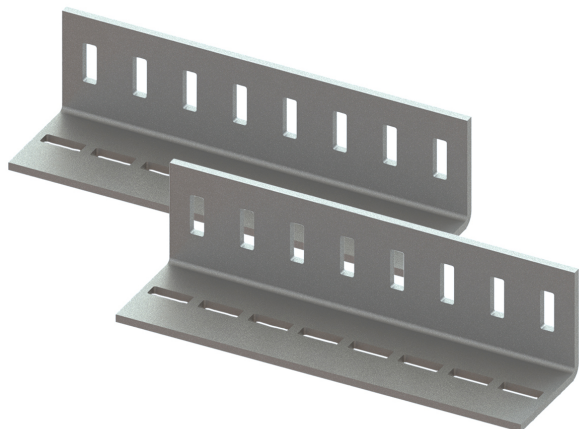


Walraven Maxx Lineárna spojka

(H2 05 31)

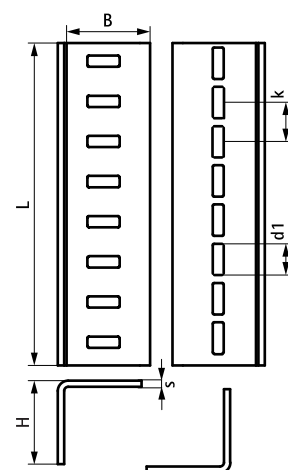
pre pripojenie pomocou systému Maxx



Vlastnosti a výhody

- pre priebežné spojenie Maxx profilov typ MX100, MX120
- materiál: oceľ S235JR
- musí byť použité v páre
- dodávka a montáž vždy v páre (1 kus = dva úholníky)
- žiarový zinok

Výr. č.	Typ	L	B	H	s	d1	k	M.Bal.	Hmot./MJ
			(mm)	(mm)	(mm)	(mm)	(mm)		(g)
6589300	LC100/120	405 mm	102	102	8	40 x 14	50	-	8440.00



Doplňky

Walraven Maxx Lišty
Walraven Maxx Svorniková skrutka