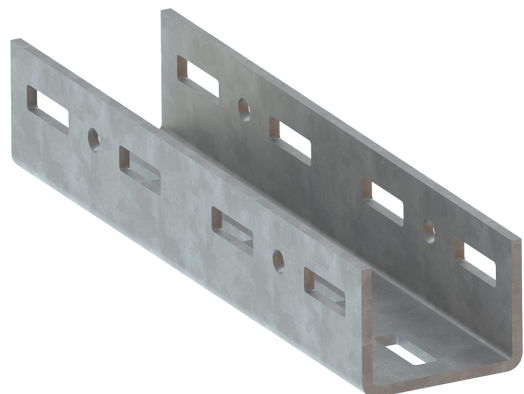


Walraven Maxx Lineárna spojka

(H2 05 32)

pre pripojenie pomocou systému Maxx



Vlastnosti a výhody

- pre priebežné spojenie Maxx profilov typ MX80
- odporúča sa používať s min. 8 ks Maxx Svorníkových skrutiek
- tvar U poskytuje možnosť vytvoriť jednu rovnú plochu (napríklad na inštaláciu veľkých jednotiek na horný profil Maxx)
- materiál: oceľ S235JR
- žiarový zinok

Výr. č.	Typ	L	B	H	s	d1	k	F _{a,x}	M.Bal.	Hmot./MJ
			(mm)	(mm)	(mm)	(mm)	(mm)	(N)		(g)
6589318	LC80	380 mm	93	71	6,0	45 x 14	100	8,250	-	3507.00

