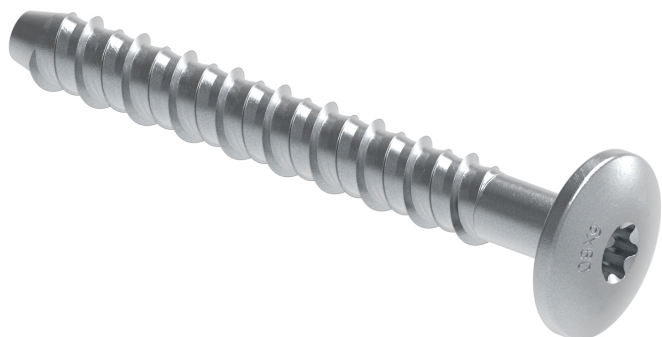


W-LX-PX Skrutky do betónu

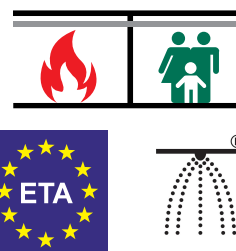
(L 03 57)

pozinkovaná skrutka do betónu s pologulatou hlavou s priemerom 17,0 mm a drážkou torx T30



Vlastnosti a výhody

- veľmi vysoká únosnosť
- schválené pre použitie v predpätých dutinových stropných paneloch
- až 3 hĺbky osadenia ponúkajú maximálnu flexibilitu inštalácie a návrhu
- skrátenie vzdialeností od okrajov a rozostupu kotiev
- demontovateľné
- jedinečná geometria hrotu a závitů zabraňuje drobeniu betónu
- materiál: ocel
- pozinkované
- trieda požiarnej odolnosti R30-R120 na navrhovanie kotvových úchyto v podmienkach požiaru
- vyhovuje VdS CEA 4001: 2014-04 (05) a VdS CEA 4001: 2018-01 (06) pre aplikácie so sprinklerovými systémami v betónových prvkoch
- druh podkladu:
 - trhlinový betón
 - netrhlinový betón
 - predpäté dutinové panely



Výr. č.	L	d ₀	h ₀	h _{min}	h _{nom}	t _{fix,max}	Drážka	Dop. zaťaženie v ťahu betón C20/25	ETA	M.Bal.	Hmot. /MJ
		(mm)	(mm)	(mm)	(mm)	(mm)		(kN)			(g)
62432304	40 mm	6	45/50	80/80	35/39	5/1	T30	1,42/2,85**	ETA-21/0613*	100	12.80
62432306	60 mm	6	45/50/65	80/80/84	35/39/55	25/21/5	T30	1,42/2,85/4,28**	ETA-21/0613*	100	18.00

* Pevnostné charakteristiky a inštalčné údaje sú uvedené pre špecifikované európske technické posúdenie (ETA). Úplné údaje o výrobku nájdete v technických listoch výrobu.

** Doporučené zaťaženie zahŕňa čiastkový súčiniteľ bezpečnosti a celkový parciálny súčiniteľ bezpečnosti pre pôsobenie 1,4. Čiastkový súčiniteľ bezpečnosti pre pôsobenie závisí od druhu zaťaženia a musí byť prevzatý z vnútroštátnych právnych predpisov. Pri návrhu kotvy je potrebné vziať do úvahy všetky spôsoby zlyhania kotvy a celé príslušné európske technické posúdenie výrobu (ETA).

