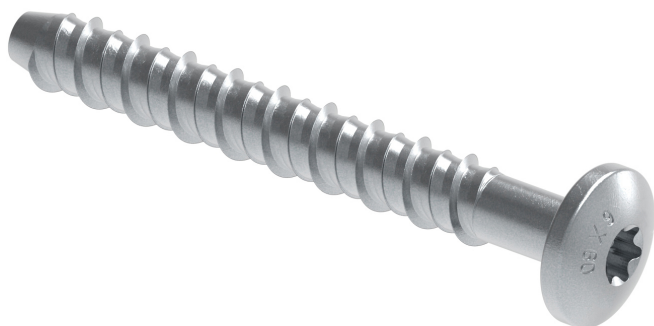


## W-LX-P Skrutky do betónu

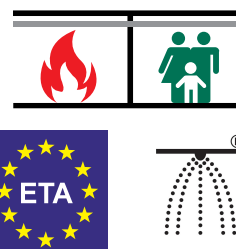
(L 03 56)

pozinkovaná skrutka do betónu s pologulatou hlavou s priemerom 14,6 mm a drážkou torx T30



## Vlastnosti a výhody

- veľmi vysoká únosnosť
- schválené pre použitie v predpätých dutinových stropných paneloch
- až 3 hĺbky osadenia ponúkajú maximálnu flexibilitu inštalácie a návrhu
- skrátenie vzdialeností od okrajov a rozostupu kotiev
- demontovateľné
- jedinečná geometria hrotu a závitů zabraňuje drobeniu betónu
- materiál: oceľ
- pozinkované
- trieda požiarnej odolnosti R30-R120 na navrhovanie kotvových úchyto v podmienkach požiaru
- vyhovuje VdS CEA 4001: 2014-04 (05) a VdS CEA 4001: 2018-01 (06) pre aplikácie so sprinklerovými systémami v betónových prvkoch
- druh podkladu:
  - trhlinový betón
  - netrhlinový betón
  - predpäté dutinové panely



Výr. č.	L	d <sub>0</sub>	h <sub>0</sub>	h <sub>min</sub>	h <sub>nom</sub>	t <sub>fix,max</sub>	Drážka	Dop. zaťaženie v ťahu betón C20/25	ETA	M.Bal.	Hmot. /MJ
		(mm)	(mm)	(mm)	(mm)	(mm)		(kN)			(g)
62431304	40 mm	6	45/50	80/80	35/39	5/1	T30	1,42 / 2,85**	ETA-21 /0613*	100	12.90
62431306	60 mm	6	45/50/65	80/80/84	35/39/55	21/21/5	T30	1,42/2,85/4,28**	ETA-21 /0613*	100	17.40

\* Pevnostné charakteristiky a inštalčné údaje sú uvedené pre špecifikované európske technické posúdenie (ETA). Úplné údaje o výrobku nájdete v technických listoch výrobu.

\*\* Doporučené zaťaženie zahŕňa čiastkový súčiniteľ bezpečnosti a celkový partiálny súčiniteľ bezpečnosti pre pôsobenie 1,4. Čiastkový súčiniteľ bezpečnosti pre pôsobenie závisí od druhu zaťaženia a musí byť prevzatý z vnútroštátnych právnych predpisov. Pri návrhu kotvy je potrebné vziať do úvahy všetky spôsoby zlyhania kotvy a celé príslušné európske technické posúdenie výrobu (ETA).

