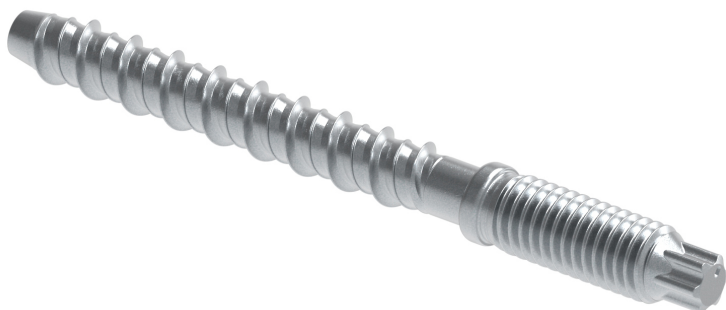


## W-LX-M Skrutky do betónu

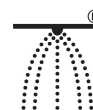
(L 03 58)

pozinkovaná skrutka do betónu s vonkajším závitom M8 a drážkou torx T30



## Vlastnosti a výhody

- veľmi vysoká únosnosť
- schválené pre použitie v predpätých dutinových stropných paneloch
- až 3 hĺbky osadenia ponúkajú maximálnu flexibilitu inštalácie a návrhu
- skrátenie vzdialeností od okrajov a rozostupu prvkov
- demontovateľné
- jedinečná geometria hrotu a závitů zabraňuje drobeniu betónu
- materiál: oceľ
- pozinkované
- trieda požiarnej odolnosti R30-R120 na navrhovanie kotvových úchytov v podmienkach požiaru
- vyhovuje VdS CEA 4001: 2014-04 (05) a VdS CEA 4001: 2018-01 (06) pre aplikácie so sprinklerovými systémami v betónových prvkoch
- druh podkladu:
  - trhlinový betón
  - netrhlinový betón
  - predpäté dutinové panely



Výr. č.	Závit (M)	L	L1	L2	d <sub>0</sub>	h <sub>0</sub>	h <sub>min</sub>	h <sub>nom</sub>	Dop. zaťaženie v ťahu trhlinový betón C20/25 (kN)	ETA	M.Bal.	Hmot. /MJ (g)
62434304	M8	35 mm	27,5 mm	3,6 mm	6 mm	45 mm	80 mm	35 mm	1,42**	ETA-2 1/061 3*	100	14.30
62434305	M8	55 mm	27,5 mm	3,6 mm	6 mm	45/50/ 65	80/80/ 84	35/39/ 55	1,42/2, 85/4,2 8**	ETA-2 1/061 3*	100	16.40

\* Pevnostné charakteristiky a inštalčné údaje sú uvedené pre špecifikované európske technické posúdenie (ETA). Úplné údaje o výrobku nájdete v technických listoch výroby.

\*\* Doporučené zaťaženie zahŕňa čiastkový súčiniteľ bezpečnosti a celkový parciálny súčiniteľ bezpečnosti pre pôsobenie 1,4. Čiastkový súčiniteľ bezpečnosti pre pôsobenie závisí od druhu zaťaženia a musí byť prevzatý z vnútroštátnych právnych predpisov. Pri návrhu kotvy je potrebné vziať do úvahy všetky spôsoby zlyhania kotvy a celé príslušné európske technické posúdenie výroby (ETA).

