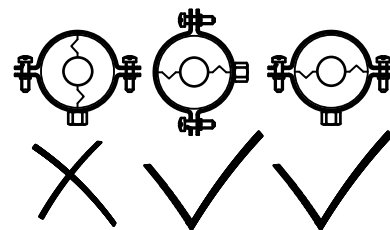
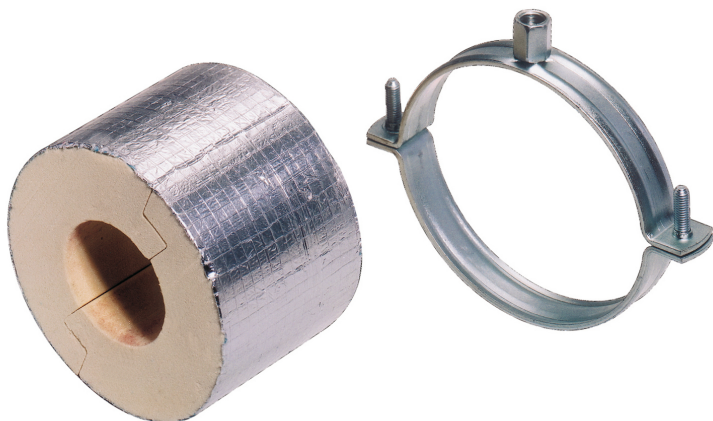


## BISOFIX® PIR20

pre izolované potrubia 15,0 - 139,7 mm

M8/10

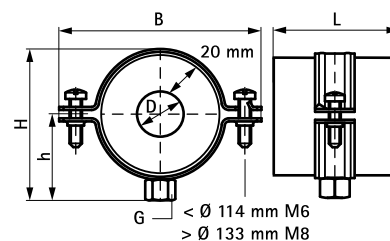
(D 05 15)



### Vlastnosti a výhody

- izolačné púzdro (hrúbka 20mm) s objímkou BIS Bifix® 300'
- na upevnenie tepelne izolovaného potrubia z ocele, medi alebo nerezovej ocele
- k použitiu v kombinácii s tvrdými izolačnými materiálmi
- parotesný spoj s izoláciou potrubia sa dá ľahko vytvoriť použitím alumíniovej pásky
- keď inštalujete chladovú objímku, vždy zarovnajte kontaktné plochy izolačného puzdra horizontálne (ochrana proti ťahovým a tlakovým silám)
- pracovná teplota: -180 °C až +140 °C
- rozmery a merná hmotnosť sú ladené do hmotnosti potrubia
- materiál: objímka z ocele; izolačné púzdro z PIR tvrdenej peny s vlhku odolným pláštom zo skleneného vlákna vystuženého hliníkovou fóliou
- neobsahuje CFC, HCFC, formaldehyd alebo kadmium
- vynikajúce tepelné a mechanické vlastnosti
- objímka: pozink

Výr. č.	D (mm)	D (°)	DN	G	L	B (mm)	H (mm)	h (mm)	F <sub>a,z</sub> (N)	M.Bal.
2212015	15,0 - 16,0	-	-	M8/10	75 mm	92	76	46	160	12
2212017	17,2 - 18,0	3/8	10	M8/10	75 mm	92	76	46	170	12
2212021	21,3 - 22,0	1/2	15	M8/10	75 mm	91	81	48	180	12
2212027	26,9 - 28,0	3/4	20	M8/10	75 mm	102	91	53	200	12
2212033	33,7 - 35,0	1	25	M8/10	75 mm	109	98	57	220	12
2212042	42,0	1 1/4	32	M8/10	75 mm	117	104	60	280	12
2212048	48,3	1 1/2	40	M8/10	75 mm	123	112	63	300	12
2212054	54,0	1 1/2	-	M8/10	75 mm	129	113	64	320	12
2212057	56,0 - 57,0	-	-	M8/10	75 mm	129	117	66	330	12
2212060	60,3	2	50	M8/10	75 mm	138	123	69	340	12
2212064	63,5 - 64,0	-	-	M8/10	75 mm	138	125	70	350	12
2212070	70,0	-	-	M8/10	75 mm	144	132	74	370	12
2212076	76,1	2 1/2	65	M8/10	75 mm	153	138	77	390	12
2212089	88,9	3	80	M8/10	75 mm	169	153	84	430	24
2212108	108,0	-	-	M8/10	75 mm	187	171	93	500	24
2212114	114,3	4	100	M8/10	100 mm	191	175	95	1 110	18
2212133	133,0	-	-	M8/10	100 mm	233	200	108	1 360	8
2212140	139,7	5	125	M8/10	100 mm	233	204	110	1 410	8



### Doplňky

BIS RapidRail® Upevňovací systém  
 BIS Príslušenstvo k upevneniu  
 BIS Upevnenie