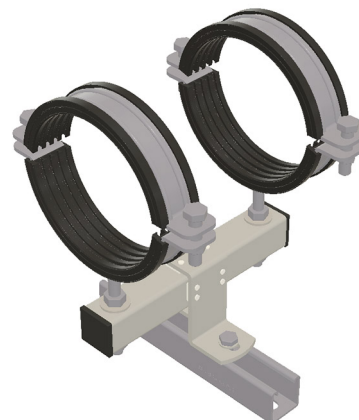
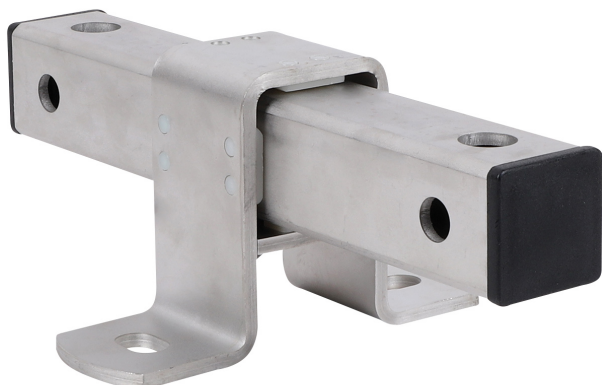


BIS Posuvné sánky (Nerez – SSt)

(M 19 10)

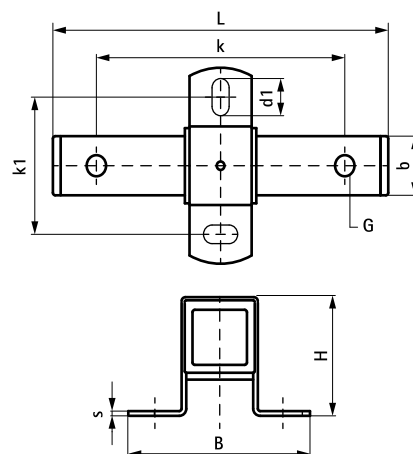
pre upevnenie s klznými uloženíami



Vlastnosti a výhody

- stabilná a bezpečná dvojitá podpora pre expanziu potrubia
- upevnenie priamo na stavebnú konštrukciu alebo v kombinácii s lištovými systémami
- vhodné pre montáž na strop (zavesené) a montáž na podlahu (stojaca montáž)
- posuvník je možné otáčať, takže je vhodný pre 2 spojovacie závitky (13/17 mm)
- možno kombinovať s objímkami HD1501 alebo HD500
- materiál: kovové časti z nerezovej ocele 1.4404 (A4) - EN 10088, AISI 316; klzné pásky z PE bielej farby, koncových upchávky z PE čiernej farby

Výr. č.	Typ	G	L	B	H	b	s	d1	k	k1	SL (max.)	F _{a,z}	F _{a,z}	M.Ba l.	Hmo t./MJ
				(mm)	(mm)	(mm)	(mm)	(mm)	(mm)	(mm)	(mm)	(N)	(kg)		(g)
6667813	FG3	Ø 13,0 mm / 17,0 mm	255 mm	146	90	40	5,0	20 x 13	200	100	120	7 500	750	5	1700.00



Doplňky

BIS Bifix® 300 (Nerez – SSt) (M8, M10)
 BIS Bifix® 1301 (Nerez – SSt) (M8, M10)
 HD Objímky s gumou nerez

Doplňky

HD Objímky nerez
 WTB1 Prievlakové kotvy /Nerez – SSt)