

BIS Klzné uloženia

pre upevnenie s klznými uloženíami

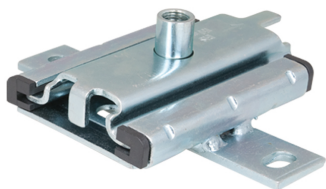
(E 10 22)



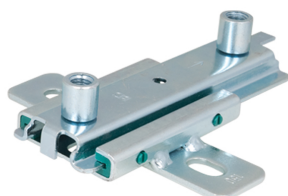
666 3 410



666 3 412



666 3 416



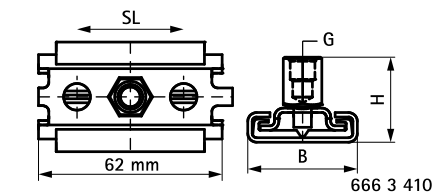
666 3 210

Vlastnosti a výhody

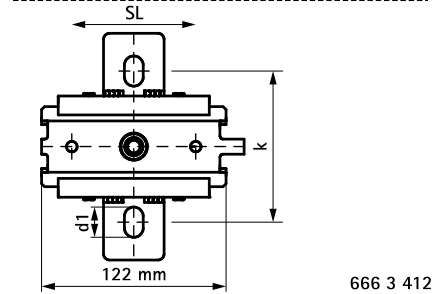
- jednoduché alebo dvojité upevnenie pre klzné uloženie
- upevnenie priamo na stavebnú konštrukciu alebo v kombinácii s lištovými systémami
- vhodné pre montáž na strop (zavesené) a montáž na podlahu (stojaca montáž)
- rôzne možnosti prichytenia, môžu byť kombinované so všetkými objímkami
- materiál: kovové časti z ocele; plastové prvky vyrobené z POM (polyoxymetylén) / PPS (polyamfnylensulfid)
- koeficient trenia $\mu = 0,18$; koeficient klzného trenia $\mu = 0,14$
- pozinkované
- odolné proti teplotám do $+120\text{ }^{\circ}\text{C}$
- výrobok č. 6663416: odolný proti teplotám do $+240\text{ }^{\circ}\text{C}$

| Výr. č. | Model | G | B | H | d1 | k | SL (max.) | F _{a,z} | F _{a,z 2} | M.Bal. | Hmot./ MJ |
|---------|------------|--------|------|------|-----------|------|--------------|------------------|--------------------|--------|--------------|
| | | | (mm) | (mm) | (mm) | (mm) | (mm) | (N) | (N) | | (g) |
| 6663410 | Jednoduché | M8/10 | 37 | 29 | 8,4 | - | 42 | 700 | 700 | 50 | 76.00 |
| 6663412 | Jednoduché | M10/12 | 150 | 46 | 20 x 12,5 | 100 | 80 | 2 300 | 2 300 | 10 | 602.00 |
| 6663416 | Jednoduché | M12/16 | 188 | 57 | 20 x 12,5 | 157 | 120 | 5 000 | 9 000 | 10 | 1450.00 |
| 6663210 | Dvojité | M10/12 | 150 | 46 | 20 x 12,5 | 100 | 140 | 2 300 | 2 300 | 10 | 1100.00 |

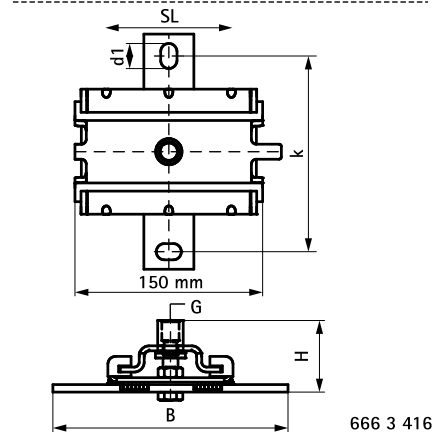
F_{a,z} = Montáž nastojato; F_{a,z 2} = Montáž zavesenia



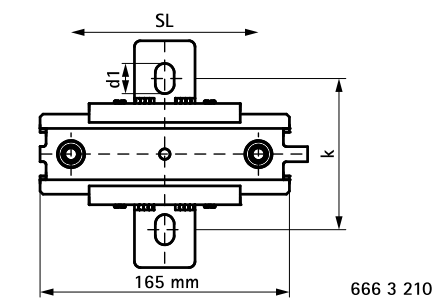
666 3 410



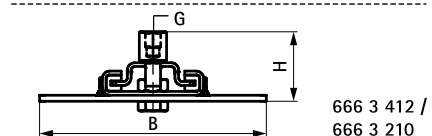
666 3 412



666 3 416



666 3 210



666 3 412 /
666 3 210

Doplňky

Walraven Závitové kolíky
Walraven Závitové tyče
WDI1 Úderové kotvy

Doplňky

WTB1 Prievlakové kotvy

Alternativa

BIS Klzné uloženia (BUP1000)
BIS Posuvné sánky (BUP1000)