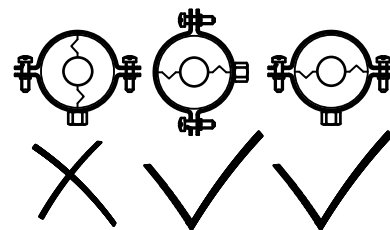
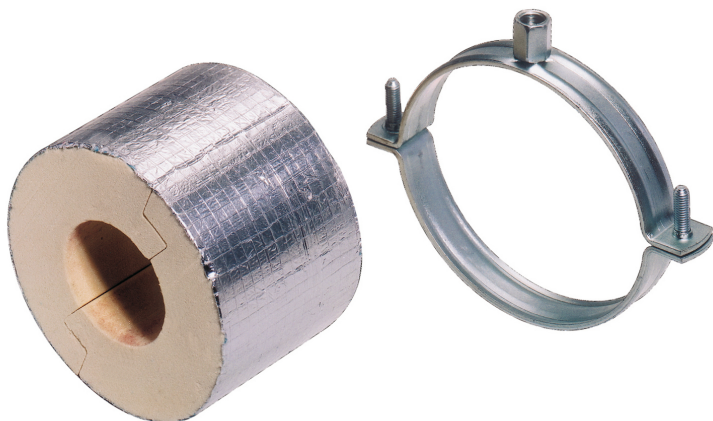


BISOFIX® PIR40 Термоизоляционные блоки

(D 05 25)

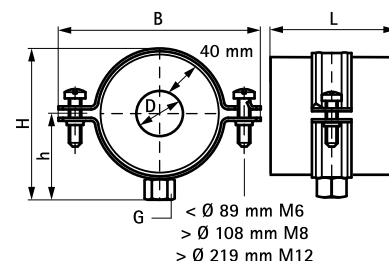
для изолированных труб 33,7 - 406,4 мм

M8/10 - M16



Свойства и преимущества

- изоляционный блок (толщина 40 мм) с хомутом BIS 2S
- для монтажа термоизолированных труб из стали, меди, или нерж. стали
- применяется с изоляцией из твердого материала
- алюминиевая лента плотно приклеивается к изоляции
- при монтаже термоизоляционного хомута стыки изоляционных блоков необходимо устанавливать горизонтально (для предотвращения раскрытия блока трубой, см. рисунок)
- размеры и вес блоков рассчитаны под вес труб
- от диаметра Ø 273 мм необходимы стальные вкладыши, которые предотвращают повреждение блоков хомутами
- материал: хомут из стали; изолирующий блок из PIR с армированной стекловолокном алюминиевой оболочкой
- не содержит хлорфторуглероды (CFC), гидрохлорфторуглероды (HCFC), формальдегиды, кадмий
- превосходные термоизоляционные и механические свойства
- хомут: оцинкован электролитически
- температура использования: -180 °C до +140 °C



Комбинировать с

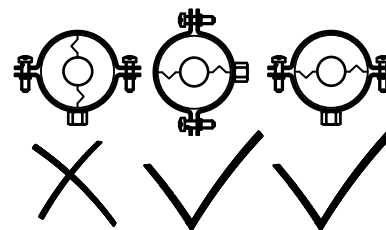
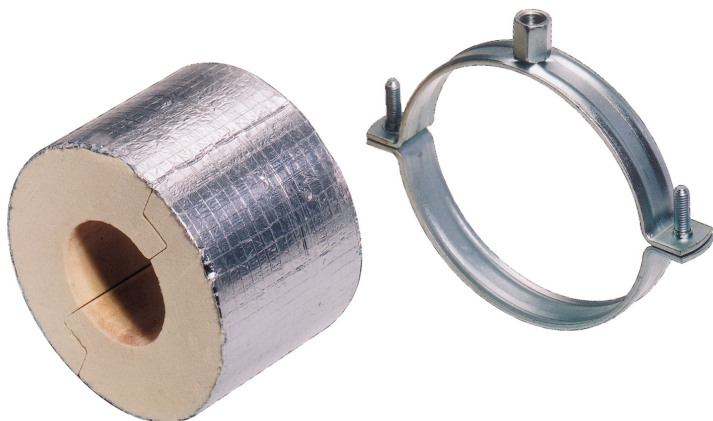
BIS RapidRail® Крепёжная система
 BIS Монтажные элементы
 BIS Анкеры и дюбели

BISOFIX® PIR40 Термоизоляционные блоки

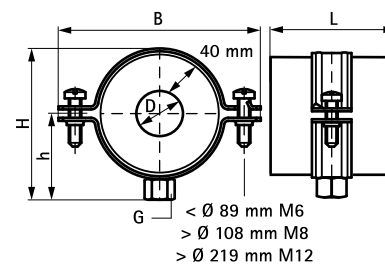
(D 05 25)

для изолированных труб 33,7 - 406,4 мм

M8/10 - M16



| | | | | | | | | | | |
|---------|-------|----|-----|-----|--------|-----|-----|-----|-------|---|
| 2214324 | 323,9 | 12 | 300 | M16 | 150 mm | 486 | 431 | 223 | 6 090 | 1 |
| 2214406 | 406,4 | 16 | 400 | M16 | 150 mm | 569 | 514 | 264 | 7 330 | 1 |



Комбинировать с

- BIS RapidRail® Крепёжная система
- BIS Монтажные элементы
- BIS Анкеры и дюбели