

BIS Хомуты для высоких нагрузок без вкладыша

(B 10 04)

для труб DN 15 - 227 мм HD500 (M8/10, M10/12) (BUP1000) M8/10 - M10/12



Свойства и преимущества

- двухэлементный хомут с двумя винтами
- до 5: гайки зафиксированы в пластмассовом держателе
- для больших нагрузок
- стопорное кольцо не позволяет винтам выпасть
- с CO₂-приваренной соединительной гайкой
- материал: сталь
- обработка поверхности:
 - продукция является частью системы BIS UltraProtect® 1000
 - подходит для монтажа внутри и снаружи зданий
 - мин. 1 000 часов в испытании соляным туманом (макс. 5% красной ржавчины) согласно ISO 9227



RAL-GZ 655/B
Cert.Nr. 2011-13a

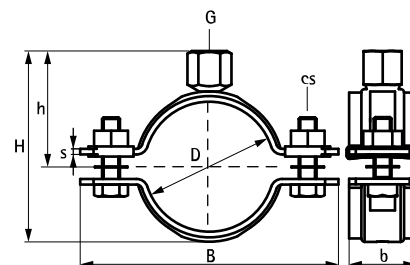


RAL-GZ 656
Cert.Nr. 2011-05

Арт. №	D (мм)	D (")	DN	G	B (мм)	H (мм)	h (мм)	b x s (мм)	cs	F _{a,z} (Н)	RAL	Уп.мин
33038019	15 - 19	3/8	10	M8/10	75	46	32	30 x 2,5	M8	2 100	RAL ²	25
33038023	19 - 23	1/2	15	M8/10	78	50	34	30 x 2,5	M8	2 100	RAL ²	25
33038030	25 - 30	3/4	20	M8/10	84	57	38	30 x 2,5	M8	2 100	RAL ²	25
33038036	31 - 36	1	25	M8/10	91	63	41	30 x 2,5	M8	2 100	RAL ²	25
33038042	37 - 42	-	-	M8/10	98	69	44	30 x 2,5	M8	2 100	RAL ²	25
33038045	40 - 45	1 1/4	32	M8/10	101	72	45	30 x 2,5	M8	2 100	RAL ²	25
33038052	47 - 52	1 1/2	40	M8/10	109	79	49	30 x 2,5	M8	2 100	RAL ²	25
33038058	53 - 58	-	-	M8/10	115	85	52	30 x 2,5	M8	2 100	RAL ²	25
33038065	59 - 65	2	50	M8/10	122	92	55	30 x 2,5	M8	2 100	RAL ²	25
33038071	66 - 71	-	-	M8/10	129	98	58	30 x 2,5	M8	2 100	RAL ²	25
33048078	72 - 78	2 1/2	65	M10/12	136	115	70	30 x 3,0	M8	4 000	RAL ²	25
33048085	79 - 85	-	-	M10/12	144	122	75	30 x 3,0	M8	4 000	RAL ²	25
33048092	86 - 92	3	80	M10/12	152	129	78	30 x 3,0	M8	4 000	RAL ²	25
33048106	98 - 106	-	-	M10/12	165	143	85	30 x 3,0	M8	4 000	RAL ²	25
33048116	108 - 116	4	100	M10/12	175	153	90	30 x 3,0	M8	4 000	RAL ²	25
33048123	116 - 123	-	-	M10/12	182	160	94	30 x 3,0	M8	4 000	RAL ²	25
33048133	125 - 133	-	-	M10/12	193	170	99	30 x 3,0	M8	4 000	RAL ²	25
33048140	132 - 140	5	125	M10/12	200	177	102	30 x 3,0	M8	4 000	RAL ²	25
33048154	148 - 154	-	-	M10/12	215	191	109	30 x 3,0	M8	4 000	RAL ²	15
33048169	159 - 169	6	150	M10/12	240	207	117	38 x 4,0	M10	8 200	RAL ²	15
33048183	173 - 183	-	-	M10/12	254	221	124	38 x 4,0	M10	8 200	RAL ²	15
33048202	192 - 202	-	-	M10/12	274	240	133	38 x 4,0	M10	8 200	RAL ²	15
33048219	208 - 219	-	-	M10/12	290	256	141	38 x 4,0	M10	8 200	RAL ²	15
33048227	217 - 227	8	200	M10/12	299	265	146	38 x 4,0	M10	8 200	RAL ²	2

RAL² = сертифицировано и проверено независимой организацией согласно RAL-GZ 655/B и RAL-GZ 656.

Детальная техническая информация о RAL-сертифицированной продукции находится в веб-каталоге.



Комбинировать с

BIS RapidStrut® Крепёжная система
BIS Монтажные элементы
BIS Анкеры и дюбели

Комбинировать с

BIS dB-FiX® 80 Фиксирующая опора

Альтернативы

BIS Хомуты для высоких нагрузок с вкладышем EPDM HD1501 (BUP1000)