

BIS Хомуты для высоких нагрузок без вкладыша

(B 10 09)

для труб DN 15 - 564 мм
HD300 (1/2) (BUP1000)
 G1/2"



Свойства и преимущества

- двухэлементный хомут с двумя винтами
- до 5: гайки зафиксированы в пластмассовом держателе
- для больших нагрузок
- стопорное кольцо не позволяет винтам выpadать
- с CO₂-приваренной соединительной гайкой
- материал: сталь
- обработка поверхности: продукция является частью системы BIS UltraProtect® 1000
- подходит для монтажа внутри и снаружи зданий
- мин. 1 000 часов в испытании соляным туманом (макс. 5% красной ржавчины) согласно ISO 9227

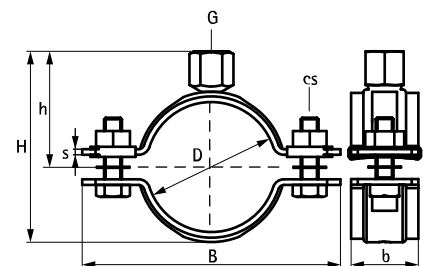


RAL-GZ 655/B
 Cert.Nr. 2011-13a



RAL-GZ 656
 Cert.Nr. 2011-05

| Арт. № | D (мм) | D (°) | DN | G | B (мм) | H (мм) | h (мм) | b x s (мм) | cs | F _{az} (Н) | RAL | Уп.мин |
|----------|-----------|----------|-----|-------|-----------|-----------|-----------|---------------|-----|------------------------|------------------|--------|
| 33078019 | 15 - 19 | 3/8 | 10 | G1/2" | 75 | 43 | 29 | 30 x 2,5 | M8 | 2 100 | RAL ² | 25 |
| 33078023 | 19 - 23 | 1/2 | 15 | G1/2" | 78 | 47 | 31 | 30 x 2,5 | M8 | 2 100 | RAL ² | 25 |
| 33078030 | 25 - 30 | 3/4 | 20 | G1/2" | 84 | 54 | 35 | 30 x 2,5 | M8 | 2 100 | RAL ² | 25 |
| 33078036 | 31 - 36 | 1 | 25 | G1/2" | 91 | 60 | 38 | 30 x 2,5 | M8 | 2 100 | RAL ² | 25 |
| 33078042 | 37 - 42 | - | - | G1/2" | 98 | 66 | 40 | 30 x 2,5 | M8 | 2 100 | RAL ² | 25 |
| 33078045 | 40 - 45 | 1 1/4 | 32 | G1/2" | 101 | 69 | 42 | 30 x 2,5 | M8 | 2 100 | RAL ² | 25 |
| 33078052 | 47 - 52 | 1 1/2 | 40 | G1/2" | 109 | 76 | 46 | 30 x 2,5 | M8 | 2 100 | RAL ² | 25 |
| 33078058 | 53 - 58 | - | - | G1/2" | 115 | 82 | 48 | 30 x 2,5 | M8 | 2 100 | RAL ² | 25 |
| 33078065 | 59 - 65 | 2 | 50 | G1/2" | 122 | 89 | 52 | 30 x 2,5 | M8 | 2 100 | RAL ² | 25 |
| 33078071 | 66 - 71 | - | - | G1/2" | 129 | 95 | 55 | 30 x 2,5 | M8 | 2 100 | RAL ² | 25 |
| 33078078 | 72 - 78 | 2 1/2 | 65 | G1/2" | 136 | 103 | 59 | 30 x 3,0 | M8 | 4 000 | RAL ² | 25 |
| 33078085 | 79 - 85 | - | - | G1/2" | 144 | 110 | 63 | 30 x 3,0 | M8 | 4 000 | RAL ² | 25 |
| 33078092 | 86 - 92 | 3 | 80 | G1/2" | 152 | 117 | 66 | 30 x 3,0 | M8 | 4 000 | RAL ² | 25 |
| 33078106 | 98 - 106 | - | - | G1/2" | 165 | 131 | 73 | 30 x 3,0 | M8 | 4 000 | RAL ² | 25 |
| 33078116 | 108 - 116 | 4 | 100 | G1/2" | 175 | 141 | 78 | 30 x 3,0 | M8 | 4 000 | RAL ² | 25 |
| 33078133 | 125 - 133 | - | - | G1/2" | 193 | 158 | 87 | 30 x 3,0 | M8 | 4 000 | RAL ² | 25 |
| 33078140 | 132 - 140 | 5 | 125 | G1/2" | 200 | 165 | 90 | 30 x 3,0 | M8 | 4 000 | RAL ² | 25 |
| 33078154 | 148 - 154 | - | - | G1/2" | 215 | 179 | 97 | 30 x 3,0 | M8 | 4 000 | RAL ² | 15 |
| 33078169 | 159 - 169 | 6 | 150 | G1/2" | 240 | 195 | 105 | 38 x 4,0 | M10 | 8 200 | RAL ² | 15 |
| 33078183 | 173 - 183 | - | - | G1/2" | 254 | 209 | 112 | 38 x 4,0 | M10 | 8 200 | RAL ² | 15 |
| 33078202 | 192 - 202 | - | - | G1/2" | 274 | 228 | 122 | 38 x 4,0 | M10 | 8 200 | RAL ² | 15 |
| 33078219 | 208 - 219 | - | - | G1/2" | 290 | 244 | 130 | 38 x 4,0 | M10 | 8 200 | RAL ² | 15 |
| 33078227 | 217 - 227 | 8 | 200 | G1/2" | 299 | 253 | 134 | 38 x 4,0 | M10 | 8 200 | RAL ² | 2 |
| 33078254 | 244 - 254 | - | - | G1/2" | 335 | 280 | 148 | 38 x 4,0 | M12 | 8 200 | RAL ¹ | 2 |
| 33078279 | 267 - 279 | 10 | 250 | G1/2" | 360 | 305 | 160 | 38 x 4,0 | M12 | 8 200 | RAL ¹ | 2 |
| 33078289 | 279 - 289 | - | - | G1/2" | 367 | 314 | 165 | 48 x 5,0 | M12 | 12 000 | RAL ¹ | 2 |
| 33078325 | 315 - 325 | 12 | 300 | G1/2" | 403 | 348 | 183 | 48 x 5,0 | M12 | 12 000 | RAL ¹ | 2 |
| 33078360 | 350 - 360 | - | - | G1/2" | 439 | 385 | 200 | 48 x 5,0 | M12 | 12 000 | RAL ¹ | 2 |
| 33078408 | 398 - 408 | 16 | 400 | G1/2" | 487 | 433 | 224 | 48 x 5,0 | M12 | 12 000 | RAL ¹ | 2 |
| 33078436 | 424 - 436 | - | - | G1/2" | 515 | 461 | 238 | 48 x 5,0 | M12 | 12 000 | RAL ¹ | 2 |
| 33078458 | 448 - 458 | 18 | 450 | G1/2" | 537 | 483 | 249 | 48 x 5,0 | M12 | 12 000 | RAL ¹ | 2 |
| 33078509 | 499 - 509 | 20 | 500 | G1/2" | 588 | 534 | 275 | 48 x 5,0 | M12 | 12 000 | RAL ¹ | 2 |
| 33078564 | 554 - 564 | - | - | G1/2" | 643 | 589 | 302 | 48 x 5,0 | M12 | 12 000 | RAL ¹ | 2 |



RAL¹ = сертифицировано и проверено независимой организацией согласно RAL-GZ 655/B.
 RAL² = сертифицировано и проверено независимой организацией согласно RAL-GZ 655/B и RAL-GZ 656.
 Детальная техническая информация о RAL-сертифицированной продукции находится в веб-каталоге.

Комбинировать с

- BIS RapidStrut® Крепёжная система
- BIS Монтажные элементы
- BIS Анкеры и дюбели

Комбинировать с

- BIS Трубы резьбовые

Альтернативы

- BIS Хомуты для высоких нагрузок с вкладышем EPDM HD1501 (BUP1000)

ВИС Хомуты для высоких нагрузок без вкладыша

(В 10 09)

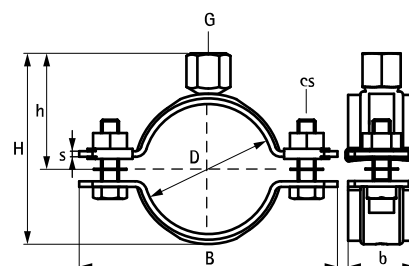
для стальных труб 50-564 мм
HD500 (1/2) (BUP1000)
G1/2"



RAL-GZ 655/B
Cert.Nr. 2011-13a



RAL-GZ 656
Cert.Nr. 2011-05



Комбинировать с

BIS RapidStrut® Крепёжная система
BIS Монтажные элементы
BIS Анкеры и дюбели

Комбинировать с

BIS Трубы резьбовые

Альтернативы

BIS Хомуты для высоких нагрузок с
вкладышем EPDM HD1501 (BUP1000)