

BIS Хомуты для больших нагрузок HD1501

(A 10 09)

для всех видов труб 15 - 509 мм
(BUR1000)
G1/2"



Свойства и преимущества

- двухэлементный хомут с двумя винтами
- до 5: гайки зафиксированы в пластмассовом держателе
- для больших нагрузок
- стопорное кольцо не позволяет винтам выpadать
- с CO₂-приваренной соединительной гайкой
- материал: сталь
- обработка поверхности: продукция является частью системы BIS UltraProtect® 1000
- подходит для монтажа внутри и снаружи зданий
- мин. 1 000 часов в испытании соляным туманом (макс. 5% красной ржавчины) согласно ISO 9227
- звукоизоляционный вкладыш из EPDM-резины, черный
- вкладыш устойчив к старению
- шумопоглощающий вкладыш согласно DIN 4109



RAL-GZ 655/B
Cert.Nr. 2011-12a

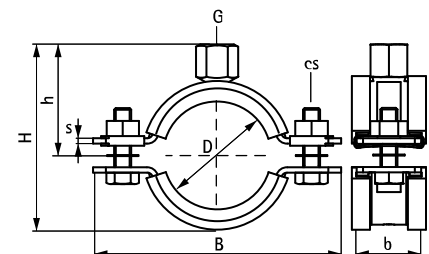


RAL-GZ 656
Cert.Nr. 2011-14

Арт. №	D (мм)	D (°)	DN	G	B (мм)	H (мм)	h (мм)	b x s (мм)	cs	F _{a,z} (N)	RAL	Уп. min
3317 8 019	15 - 19	3/8	10	G1/2"	81	50	30	30 x 2,5	M8	1 500	RAL ²	25
3317 8 023	19 - 23	1/2	15	G1/2"	84	53	32	30 x 2,5	M8	1 500	RAL ²	25
3317 8 029	25 - 29	3/4	20	G1/2"	91	59	35	30 x 2,5	M8	1 500	RAL ²	25
3317 8 035	30 - 35	1	25	G1/2"	98	65	38	30 x 2,5	M8	1 500	RAL ²	25
3317 8 045	40 - 45	1 1/4	32	G1/2"	109	75	43	30 x 2,5	M8	1 500	RAL ²	25
3317 8 051	46 - 51	1 1/2	40	G1/2"	115	81	46	30 x 2,5	M8	1 500	RAL ²	25
3317 8 059	53 - 59	-	-	G1/2"	122	88	50	30 x 2,5	M8	1 500	RAL ²	25
3317 8 064	59 - 64	2	50	G1/2"	129	94	53	30 x 2,5	M8	1 500	RAL ²	25
3317 8 071	65 - 71	-	-	G1/2"	136	102	57	30 x 3,0	M8	2 300	RAL ²	25
3317 8 078	72 - 78	2 1/2	65	G1/2"	144	109	60	30 x 3,0	M8	2 300	RAL ²	25
3317 8 085	79 - 85	-	-	G1/2"	152	116	64	30 x 3,0	M8	2 300	RAL ²	25
3317 8 092	86 - 92	3	80	G1/2"	159	123	68	30 x 3,0	M8	2 300	RAL ²	25
3317 8 109	101 - 109	-	-	G1/2"	175	140	74	30 x 3,0	M8	2 300	RAL ²	25
3317 8 116	108 - 116	4	100	G1/2"	182	147	79	30 x 3,0	M8	2 300	RAL ²	25
3317 8 133	125 - 133	-	-	G1/2"	200	164	86	30 x 3,0	M8	2 300	RAL ²	25
3317 8 140	132 - 140	5	125	G1/2"	207	171	91	30 x 3,0	M8	2 300	RAL ²	15
3317 8 169	159 - 169	6	150	G1/2"	254	210	110	38 x 4,0	M10	3 800	RAL ²	15
3317 8 188	178 - 188	-	-	G1/2"	274	229	120	38 x 4,0	M10	3 800	RAL ²	15
3317 8 204	194 - 204	-	-	G1/2"	290	245	128	38 x 4,0	M10	3 800	RAL ²	15
3317 8 213	203 - 213	-	-	G1/2"	299	254	133	38 x 4,0	M10	3 800	RAL ²	15
3317 8 227	217 - 227	8	200	G1/2"	322	268	140	38 x 4,0	M10	3 800	RAL ²	2
3317 8 250	240 - 250	-	-	G1/2"	345	292	153	38 x 4,0	M12	3 800	RAL ¹	2
3317 8 275	265 - 275	10	250	G1/2"	367	317	165	48 x 5,0	M12	9 200	RAL ¹	2
3317 8 325	315 - 325	12	300	G1/2"	414	364	188	48 x 5,0	M12	9 200	RAL ¹	2
3317 8 364	354 - 364	14	350	G1/2"	453	402	207	48 x 5,0	M12	9 200	RAL ¹	2
3317 8 408	398 - 408	16	400	G1/2"	497	446	229	48 x 5,0	M12	9 200	RAL ¹	2
3317 8 458	448 - 458	18	450	G1/2"	548	496	254	48 x 5,0	M12	9 200	RAL ¹	2
3317 8 509	499 - 509	20	500	G1/2"	599	547	279	48 x 5,0	M12	9 200	RAL ¹	2

RAL¹ = сертифицировано и проверено независимой организацией согласно RAL-GZ 655/B.
RAL² = сертифицировано и проверено независимой организацией согласно RAL-GZ 655/B и RAL-GZ 656.

Детальная техническая информация о RAL-сертифицированной продукции находится в веб-каталоге.



Комбинировать с

BIS RapidStrut® Крепёжная система
BIS Монтажные элементы
BIS Анкеры и дюбели

Комбинировать с

BIS Трубы резьбовые