

# Walraven Şaibe plate Strut (zn)

(H 24 85)

fixare pe consolă Strut

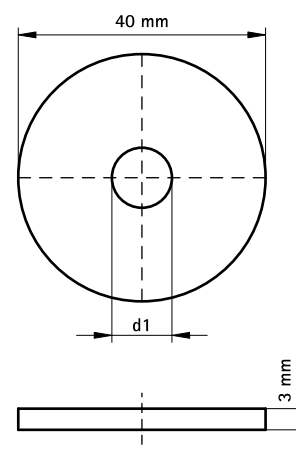


## Caracteristici și beneficii

- şaibă plată
- material: oțel 1.0332
- galvanizat electrolitic
- îndeplinește cerințele de securitate la incendiu de MLAR / LAR / RbALei

Art.Nr.	B (mm)	d1 (mm)	Pentru şină	Amb. 1	Amb. 2
6533508	40	Ø 8,4	Strut	50	250
6533510	40	Ø 10,5	Strut	50	250
6533512	40	Ø 13,0	Strut	50	250

*De la Ø 10,5 certificat pentru protecția la foc.*



### În combinație cu

Walraven RapidStrut® Şina montaj DS 5  
(BUP1000)

### Produs alternativ

Walraven Strut Şaibă plată (BUP1000)  
Walraven Strut Şaibă profil U (BUP1000)