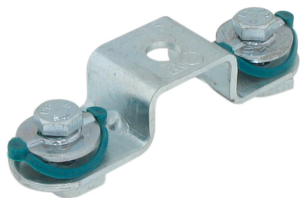


## Walraven RapidRail® Conectori clemă

(G 35 50)

pentru montaje cu Walraven RapidRail®



### Caracteristici și beneficii

- conectori pre-asamblați cu piuliță culisantă pentru BIS RapidRail®
- pentru formarea de configurații diverse ale consolelor
- amplasare ușoară și flexibilă până la stabilirea poziției finale pe consolă
- Conform cu MFMA
- material: partea metalică- Oțel 1.0332; partea de plastic- POM (Polyoxymethylen),verde
- galvanizat electrolytic

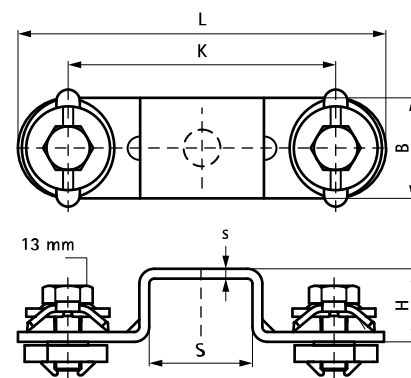


RAL-GZ 655/D  
Cert.Nr. 2012-10

Art.Nr.	L	B	H	s	S	k	T <sub>(inst.)</sub>	Pentru șină	F <sub>a,z</sub>	F <sub>a,x</sub>	RAL	Amb. 1
	(mm)	(mm)	(mm)	(mm)	(mm)	(mm)	(Nm)		(N)	(N)		
6584150	104 mm	30	20	3,0	28	74	15,0	27x18	1.226	689	RAL <sup>1</sup>	25
6584151	112 mm	30	17	3,0	31	82	15,0	30x15	1.226	689	RAL <sup>1</sup>	25
6584152	109 mm	30	22	3,0	31	79	15,0	30x20	1.226	689	RAL <sup>1</sup>	25
6584153	97 mm	30	32	3,0	31	67	15,0	30x30	1.226	689	-	25
6584156	117 mm	30	42	3,0	39	87	15,0	38x40	1.226	689	-	25

RAL<sup>1</sup> = testate, calitatea asigurată și monitorizată extern conform RAL-GZ 655/D în în combinație cu șinele 30x15, 30x20, 30x30 și 30x45.

Informații detaliate despre produsele noastre marcate în gama RAL pot fi găsite în descrierea produsului (PDF) pe catalogul nostru on-line.



În combinație cu  
Walraven RapidRail®